



تعليم المريض / مقدم الرعاية

كيفية إجراء اختبار البراز الكيميائي المناعي (FIT)

اختبار البراز الكيميائي المناعي هو اختبار يستخدم لفحص الدم في البراز. هناك العديد من الأسباب التي قد تؤدي لوجود دم في البراز لديك. سيُخبرك مقدم الرعاية الصحية الخاص بك عن سبب إجرائك للاختبار.

الاستعداد لإجراء اختبار البراز الكيميائي المناعي

اتبع هذه التعليمات كي تستعد لإجراء اختبار البراز الكيميائي المناعي الخاص بك:

- لا توجد ضرورة لتجنب أي أطعمة أو أدوية قبل اختبار البراز الكيميائي المناعي.
- إذا كان لديك أي من منظفات المراحيض أو الكيماويات في حوض المرحاض أو الخزان، فأخرجها واشطف المرحاض مرتين إلى ثلاث مرات. فقد تؤثر هذه المواد على نتائج اختبار البراز الكيميائي المناعي الخاص بك.
- لا تجمع عينات البراز لاختبار البراز الكيميائي المناعي في أي من الحالات التالية:
- انتهاء صلاحية بطاقة الاختبار الخاصة بك. تحقق من تاريخ انتهاء الصلاحية على بطاقة الاختبار الخاصة بك قبل جمع عينة البراز.
- تلف أو اتساخ بطاقة الاختبار الخاصة بك.

- إذا كنت مُصابًا بالبواسير (أوردة متورمة في فتحة الشرج) وكانت تنزف.
- إذا نزل منك دم في البول أو رأيت دمًا في حوض المرحاض. إذا رأيت دمًا، فاتصل بمقدم الرعاية الصحية الخاص بك.
- إذا كنتِ تمرين بدورة الطمث الشهرية، أو حدوث الحيض في الأيام الثلاثة الماضية، أو تتوقعين حدوث الحيض.
- إذا كنت مُصابًا بجروح تنزف في يديك.

جمع العينة

اتبع هذه الخطوات لجمع عينة البراز الخاصة بك وإجراء اختبار البراز الكيميائي المناعي:

1. اجمع المستلزمات. ضعهم في الحمام حيث يمكنك الوصول إليهم بسهولة. سوف تحتاج إلى:

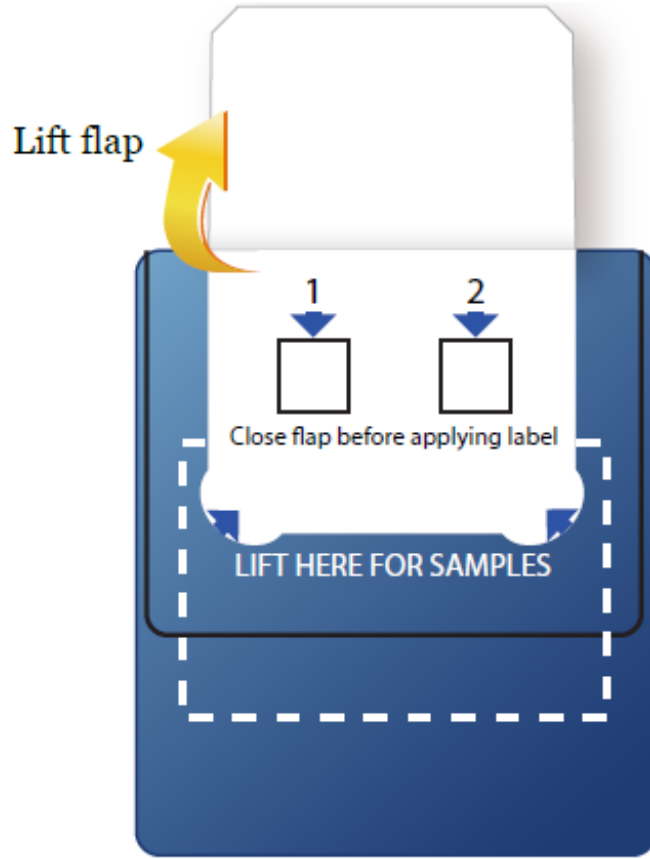
- بطاقة الاختبار
- طقم فرُش مكون من فرشتين وكيس نفايات
- ظرف إعادة العينة
- ملصق المعلومات
- كيس العينة
- سلة مهملات

2. اغسل المرحاض مرتين إلى ثلاث مرات قبل جمع العينة.

3. اجلس على المرحاض للتبرز كالمعتاد. لا تشطف المرحاض بعد التبرز.

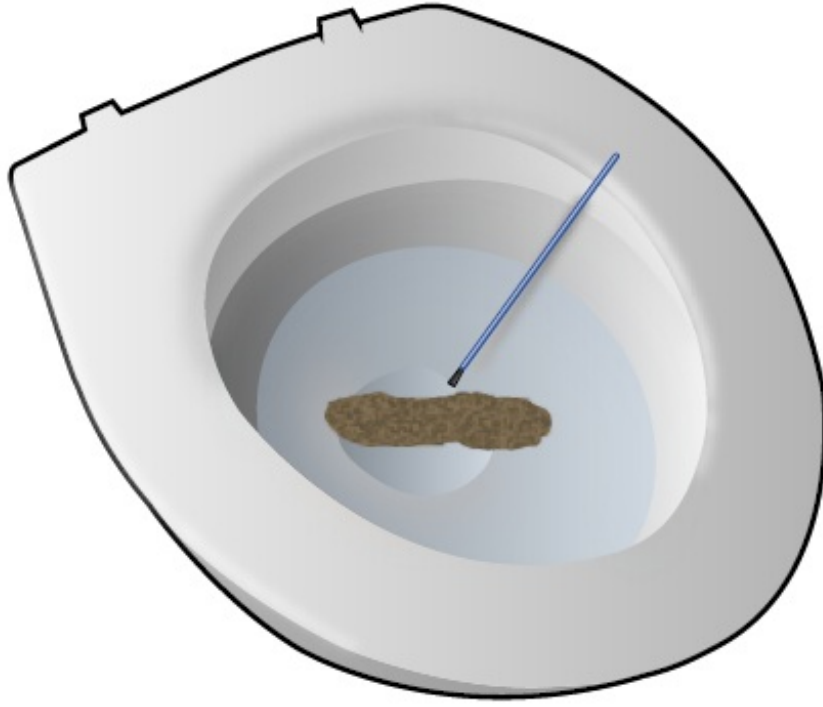
4. ارفع الغطاء القلاب الأمامي لبطاقة الاختبار الخاصة بك. ستري مربعين

أبيضين رقم "1" و "2" (انظر الشكل 1).



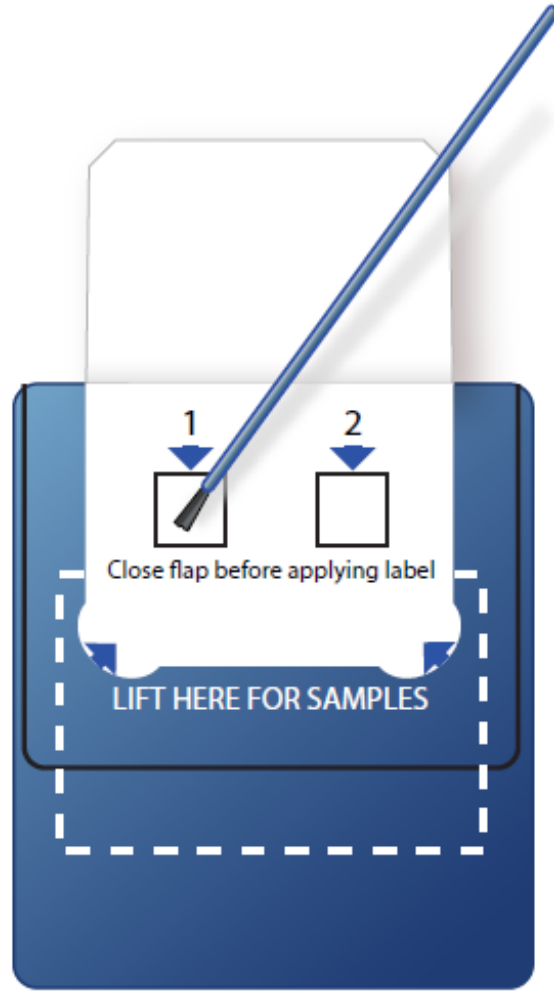
الشكل 1. ارفع الغطاء القلاب على بطاقة الاختبار الخاصة بك

5. باستخدام إحدى الفرشتين من طقم الفرش الخاصة بك، قم بكشط سطح البراز برفق لمدة 5 ثوانٍ (انظر الشكل 2).
- إذا كان البراز رخوًا، قلب الماء المحيط بالبراز بالفرشاة لمدة 5 ثوانٍ.



الشكل 2. اكشط سطح البراز بالفرشاة

6. أزل الفرشاة من الماء. قم برجّها برفق فوق المرحاض لإزالة الماء الزائد وأي كتل من البراز.
7. افرك الفرشاة داخل المربع المميز برقم "1" على بطاقة الاختبار الخاصة بك (انظر الشكل 3). ضع الفرشاة في كيس النفايات.



8. باستخدام الفرشاة الأخرى، كرر الخطوات من 5 إلى 6. ثم افرك الفرشاة داخل المربع المميز برقم "2" على بطاقة الاختبار الخاصة بك. ضع الفرشاة في كيس النفايات وتخلص منها.
9. اشطف المرحاض.
10. اغسل يديك. بلل يديك بالماء الدافئ، ثم افركهما بالصابون لمدة 20 ثانية على الأقل. اشطف يديك جيدًا تحت الماء الجار.
11. أغلق الغطاء القلاب لبطاقة الاختبار. تحقق من صحة المعلومات الموجودة على الملصق الذي قدمه لك مقدم الرعاية الصحية. ضع الملصق على بطاقة الاختبار. تأكد من وضعه داخل الخطوط المنقطة حتى لا يُفتح الغطاء القلاب.
12. اكتب تاريخ ووقت جمع العينة على الملصق الموجود على كيس العينة.

1. ضع بطاقة الاختبار الخاصة بك في كيس العينة. بعد ذلك، ضع كيس العينة في الظرف المدفوع مسبقاً الذي أعطاك إياه مقدم الرعاية الصحية. العنوان البريدي موجود على الظرف.
1. أرسل الظرف بالبريد.

If you have questions or concerns, contact your healthcare provider. A member of your care team will answer Monday through Friday from 9 a.m. to 5 p.m. Outside those hours, you can leave a message or talk with another MSK provider. There is always a doctor or nurse on call. If you're not sure how to reach your healthcare provider, call 212-639-2000

لمزيد من الموارد، يُرجى زيارة الموقع الإلكتروني www.mskcc.org/pe للبحث في مكتبتنا الإلكترونية.

How to Do a Fecal Immunochemical Test (FIT) - Last updated on August 31, 2020

جميع الحقوق مملوكة ومحفوظة لمركز Memorial Sloan Kettering لعلاج السرطان