



রোগী এবং শূশরুযাকারীর শিক্ষা

একটি ফেসাল ইমিউনোকেমিকেল টেস্ট (FIT) কীভাবে করা হয়.

কিভাবে ফিকয়াল ইমিউনোকেমিক্যাল (FEE-kul IH-myoo-noh-KEH-mih-kul) টেস্ট (FIT) করতে হয় তা সম্পর্কিত বখাখযা এই রিসোসের্ষেছে। FIT হলো এমন একটি টেস্ট যা আপনার মলে (পায়খানা) রক্ত আছে কি না তা টেস্ট করতে বয্বহৃত হয়।

FIT পরিচিতি

FIT হলো এমন একটি টেস্ট যা আপনার মলে (পায়খানা) রক্ত আছে কি না তা টেস্ট করতে বয্বহৃত হয়। বিভিন্ন কারণে আপনার মলে রক্ত আসতে পারে। কেন আপনার টেস্টটি করা হচ্ছে তা সম্পর্কে আপনার স্বাস্থ্য সেবাদানকারী আপনার সাথে কথা বলবেন।

আপনার FIT-এর জনয্ পরস্তুত হন

আপনার FIT টেস্টের আগে কোনো খাবার বা ওষুধ এড়িয়ে যাওয়ার পর্যোজন আপনার নেই।

আপনার FIT টেস্টের জনয্ মলের নমুনা সংগরহ করবেন না যদি:

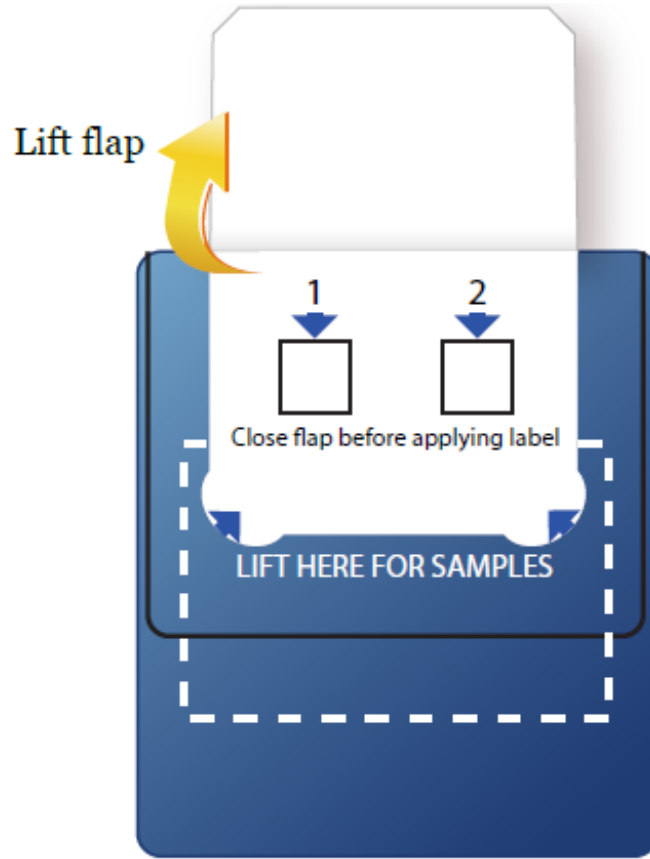
- আপনার টেস্ট কাডর্টি মেয়াদোতীণর্, নষ্ট বা ময়লা হয়ে যায়। আপনার মলের নমুনা সংগরহ করার আগে আপনার টেস্ট কাডেরর্ ওপরের মেয়াদ শেষের তারিখ পরীক্ষা করুন।
- আপনার হেমোডয়েডস (আপনার মলদবারের শিরা ফুলে থাকা) আছে যা থেকে রক্তক্ষরণ হচ্ছে।
- আপনার পরসর্বারের (মূতর্) সাথে রক্ত আসছে বা আপনি আপনার টয়লেটের পাতেরর্ রক্ত দেখতে পাচ্ছেন। আপনি রক্ত দেখতে পেলে, আপনার স্বাস্থ্য সেবা পরদানকারীকে ফোন করুন।
- আপনার ঋতুচকর্ শুরু হয়েছে, গত 3 দিনের মধ্যে আপনার ঋতুসর্ব হয়েছে, বা আপনার ঋতুসর্ব শুরু হবে বলে আশা করছেন।
- আপনার হাত কেটে গেছে এবং তা থেকে রক্ত বেরচ্ছে।

টয়লেট কিলনার বা কেমিক্যালসমূহ আপনার FIAT টেস্টের ফলাফলগুলোকে প্রভাবিত করতে পারে। যদি এগুলো আপনার টয়লেটের পাতের বা ট্যাঙ্ক থাকে তাহলে সরিয়ে ফেলুন। তারপর, টয়লেটটি 2 থেকে 3 বার ফ্ল্যাশ করুন।

কিভাবে আপনার মলের নমুনা সংগ্রহ করবেন

আপনার সাপ্লাইজগুলো বাথরুমের এমন জায়গায় রাখুন যেখানে সহজেই আপনি নাগাল পান। আপনার যা লাগবে তা হলো আপনার:

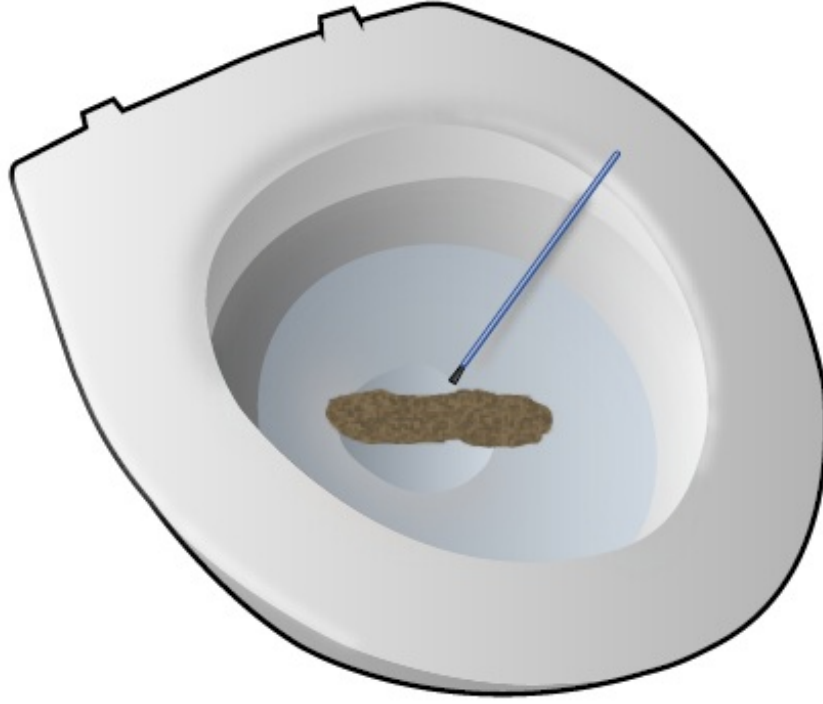
- টেস্ট কাডর্
- 2টি বরাশ থাকা বরাশ কিট এবং 1টি ময়লা ফেলার বয়গ
- নমুনার বয়গ
- ফেরত পাঠানোর খাম
- লেবেল
- আবজর্না ফেলার পাতর্



চিত্র 1. আপনার টেস্ট কাডের ফ্ল্যাপটি তুলুন

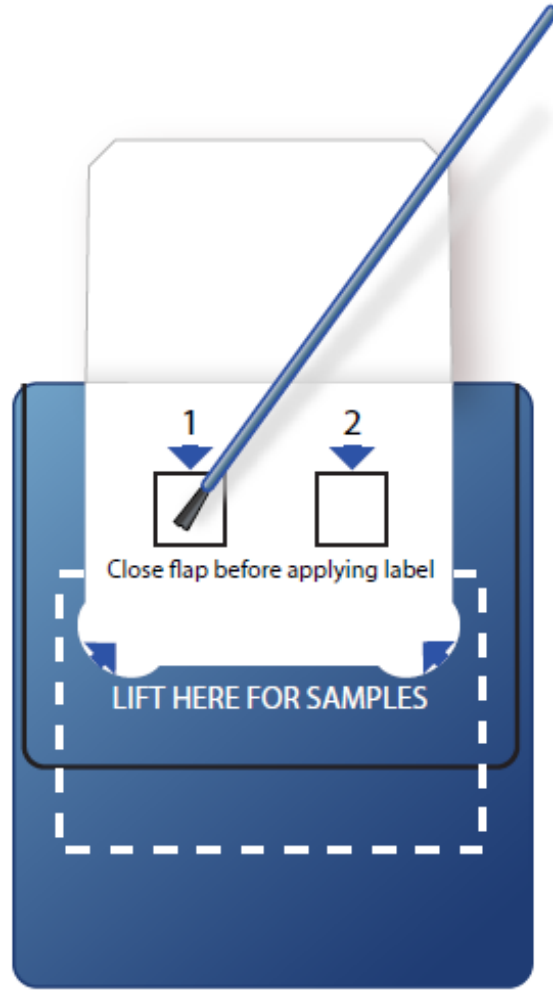
আপনার মলের নমুনা সংগরহ করতে এবং আপনার FIT করতে এই পদক্ষেপগুলি অনুসরণ করুন:

1. আপনি আপনার নমুনা সংগরহ করার আগে টয়লেটটি 2 থেকে 3 বার ফ্ল্যাশ করুন।
2. আপনি সাধারণত যেভাবে মলত্যাগ (পটি) করেন সেইভাবে মলত্যাগ করতে টয়লেটে বসুন। মলত্যাগের পরে টয়লেটে ফ্ল্যাশ করবেন না।
3. আপনার টেস্ট কাডের সামনের ফ্ল্যাশপটি তুলুন। আপনি 2টি লেবেল করা সাদা বগর্কেষ্টর্ “1” এবং “2” দেখবেন (চিতর্ 1 দেখুন)।
4. বরাশ কীট থেকে একটি বরাশ নিয়ে আপনার মলের উপরিভাগে হালকাভাবে বরাশ করুন (চিতর্ 2 দেখুন)। পরা় 5 সেকেন্ড ধরে এটি করুন। আপনার মল নরম হলে, মলের আশেপাশের জল আপনার বরাশ দিয়ে 5 সেকেন্ড ধরে নাড়ুন।



চিতর্ 2. আপনার মলের উপরিভাগ বরাশ করুন

5. বরাশটি জল থেকে তুলে নিন। বরাশটি থেকে অতিরিক্ত জল এবং মলের টুকরো সরাতে টয়লেটের উপর সেটি আসেত ঝাঁকান।
6. আপনার টেস্ট কাডের “1” চিহ্নিত বগর্কেষ্টর্টির ভিতরে বরাশটি ঘষুন (চিতর্ 3 দেখুন)। তারপর, বরাশটি ময়লা ফেলার বয়া্গে রাখুন।



7. অনয্ বর্শাটি বয্বহার করে, 4 ও 5 ধাপ দুইটি পুনরায় করুন। তারপর, আপনার টেস্ট কাডের "2" চিহ্নিত বগর্কেষতর্টির ভিতরে বর্শাটি ঘষুন। বর্শাটি ময়লা ফেলার বয্গে রাখুন এবং সেটি ফেলে দিন।
8. টয়লেট ফ্লয্শ করুন।
9. আপনার হাত ধুয়ে নিন। আপনার হাত গরম জলে ভেজান, তারপর সাবান দিয়ে অন্তত 20 সেকেন্ড ধরে ঘষুন। কলের গরম পানির নিচে হাত দিয়ে ভালো করে ধুয়ে নিন।
10. টেস্ট কাডের ফ্লয্শপটি বন্ধ করুন। আপনার স্বাস্থ্যসেবা পরদানকারী আপনাকে যে লেবেল দিয়েছেন তার তথ্যাবলী সঠিক কিনা পরীক্ষা করুন। ডটযুক্ত লাইনের ভিতরে টেস্টের কাডর্টিতে লেবেলটি রাখুন যাতে ফ্লয্শপটি খোলা না যায়।
11. নমুনার বয্গে লেবেলের উপরে আপনার নমুনা সংগর্হের তারিখ ও সময় লিখুন।
12. আপনার টেস্ট কাডর্ নমুনার বয্গে রাখুন। তারপর, আপনার স্বাস্থ্যসেবা পরদানকারীর দেওয়া পির্-পেড খামে নমুনার বয্গটি রাখুন। ডাক ঠিকানা খামে ছাপা/লেখা আছে।
13. খামটি ডাকযোগে পাঠান।

If you have questions or concerns, contact your healthcare provider. A member of your care team will answer Monday through Friday from 9 a.m. to 5 p.m. Outside those hours, you can leave a message or talk with another MSK provider. There is always a doctor or nurse on call. If you're not sure how to reach your healthcare provider, call 212-639-2000.

আরো রিসোসের্ৰ জনষ্ www.mskcc.org/pe-এ ভিজিট করে আমাদের ভাচুৰ্য়াল লাইবের্ৰি দেখুন।

How to Do a Fecal Immunochemical Test (FIT) - Last updated on July 24, 2024

Memorial Sloan Kettering Cancer Center কত্ৰ্ৰক্ সবৰ্সব্তব্ সংৰক্ষিত