



রোগী এবং শুরুরকারীর শিক্ষা

# একটি ফেসাল ইমিউনোকেমিকেল টেস্ট (FIT) কীভাবে করা হয়

কিভাবে ফিক্যাল ইমিউনোকেমিক্যাল (FEE-kul IH-myoo-noh-KEH-mih-kul) টেস্ট (FIT) করতে হয় তা সম্পর্কিত বখাখা এই রিসোসের রয়েছে। FIT হলো এমন একটি টেস্ট যা আপনার মলে (পায়খানা) রক্ত আছে কি না তা টেস্ট করতে ব্যবহৃত হয়।

## FIT পরিচিতি

FIT হলো এমন একটি টেস্ট যা আপনার মলে (পায়খানা) রক্ত আছে কি না তা টেস্ট করতে ব্যবহৃত হয়। বিভিন্ন কারণে আপনার মলে রক্ত আসতে পারে। কেন আপনার টেস্টটি করা হচ্ছে তা সম্পর্কে আপনার স্বাস্থ্য সেবাদানকারী আপনার সাথে কথা বলবেন।

## আপনার FIT-এর জনয় পরস্তুত হন

আপনার FIT টেস্টের আগে কোনো খাবার বা ওষুধ এড়িয়ে যাওয়ার পরয়োজন আপনার নেই।

আপনার FIT টেস্টের জনয় মলের নমুনা সংগরহ করবেন না যদি:

- আপনার টেস্ট কাডারটি মেয়াদোত্তীর্ণ, নষ্ট বা ময়লা হয়ে যায়।  
আপনার মলের নমুনা সংগরহ করার আগে আপনার টেস্ট কাডারের ওপরের মেয়াদ শেষের তারিখ পরীক্ষা করুন।

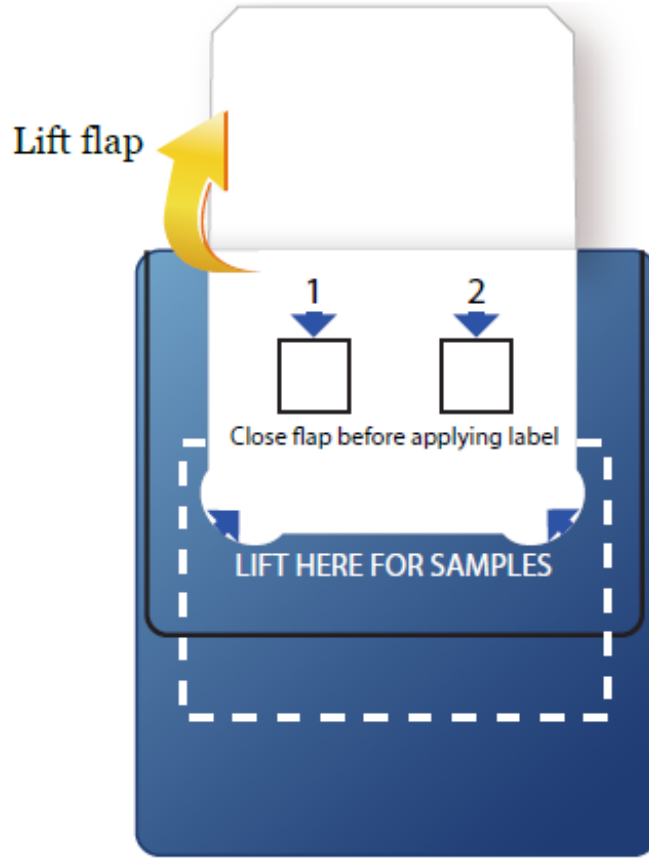
- আপনার হেমোডায়েসিস (আপনার মলদ্বারের শিরা ফুলে থাকা) আছে যা থেকে রক্তক্ষরণ হচ্ছে।
- আপনার পরস্রাবের (মূত্র) সাথে রক্ত আসছে বা আপনি আপনার টয়লেটের পাতের রক্ত দেখতে পাচ্ছেন। আপনি রক্ত দেখতে পেলে, আপনার স্বাস্থ্যসেবা প্রদানকারীকে ফোন করুন।
- আপনার ঋতুচক্র শুরু হয়েছে, গত 3 দিনের মধ্যে আপনার ঋতুস্রাব হয়েছে, বা আপনার ঋতুস্রাব শুরু হবে বলে আশা করছেন।
- আপনার হাত কেটে গেছে এবং তা থেকে রক্ত বেরচ্ছে।

টয়লেট ক্লিনার বা কেমিক্যালসমূহ আপনার FIT টেস্টের ফলাফলগুলোকে প্রভাবিত করতে পারে। যদি এগুলো আপনার টয়লেটের পাতের বা ট্যাঙ্ক থাকে তাহলে সরিয়ে ফেলুন। তারপর, টয়লেটটি 2 থেকে 3 বার ফ্ল্যাশ করুন।

## কিভাবে আপনার মলের নমুনা সংগ্রহ করবেন

আপনার সাপ্লাইজগুলো বাথরুমের এমন জায়গায় রাখুন যেখানে সহজেই আপনি নাগাল পান। আপনার যা লাগবে তা হলো আপনার:

- টেস্ট কাডর্
- 2টি বর্শ থাকা বর্শ কিট এবং 1টি ময়লা ফেলার ব্যাগ
- নমুনার ব্যাগ
- ফেরত পাঠানোর খাম
- লেবেল
- আবজর্না ফেলার পাতর্

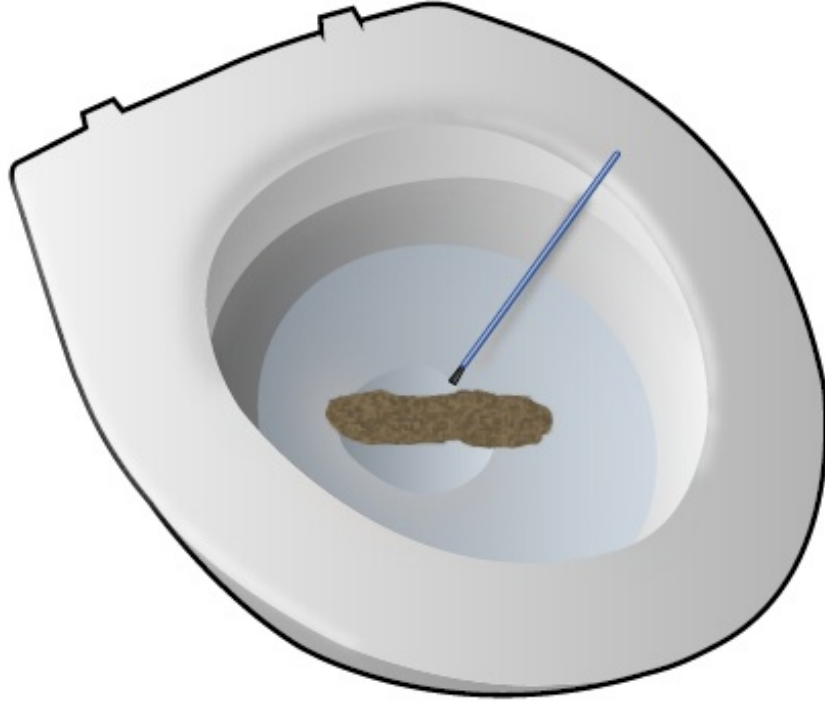


চিত্র 1. আপনার টেস্ট কাডের  
ফ্ল্যাপটি তুলুন

আপনার মলের নমুনা সংগ্রহ করতে এবং আপনার FIT করতে এই পদক্ষেপগুলি অনুসরণ করুন:

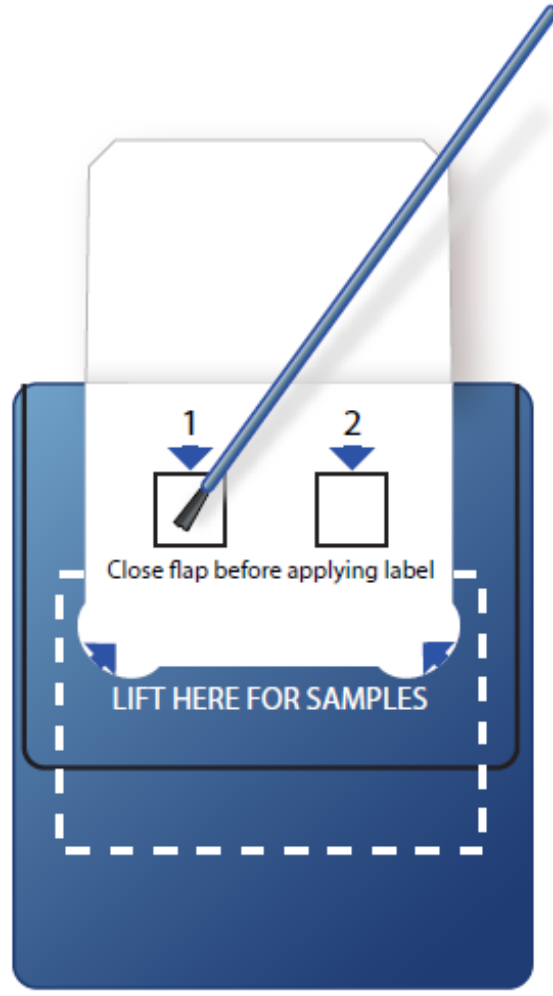
1. আপনি আপনার নমুনা সংগ্রহ করার আগে টয়লেটটি 2 থেকে 3 বার ফ্ল্যাশ করুন।
2. আপনি সাধারণত যেভাবে মলত্যাগ (পটি) করেন সেইভাবে মলত্যাগ করতে টয়লেটে বসুন। মলত্যাগের পরে টয়লেটে ফ্ল্যাশ করবেন না।
3. আপনার টেস্ট কাডের সামনের ফ্ল্যাপটি তুলুন। আপনি 2টি লেবেল করা সাদা বগর্ক্ষেত্রে "1" এবং "2" দেখবেন (চিত্র 1 দেখুন)।
4. বরাশ কীট থেকে একটি বরাশ নিয়ে আপনার মলের উপরিভাগে হালকাভাবে বরাশ করুন (চিত্র 2 দেখুন)। পর্যা 5 সেকেন্ড ধরে এটি

করুন। আপনার মল নরম হলে, মলের আশেপাশের জল আপনার বর্শা দিয়ে 5 সেকেন্ড ধরে নাড়ুন।



চিত্র 2. আপনার মলের উপরিভাগ বর্শা করুন

5. বর্শাটি জল থেকে তুলে নিন। বর্শাটি থেকে অতিরিক্ত জল এবং মলের টুকরো সরাতে টয়লেটের উপর সেটি আসেত ঝাঁকান।
6. আপনার টেস্ট কাডের "1" চিহ্নিত বগর্কেষতর্টির ভিতরে বর্শাটি ঘষুন (চিত্র 3 দেখুন)। তারপর, বর্শাটি ময়লা ফেলার ব্যাগে রাখুন।



7. অনয্ বর্শাটি ব্যবহার করে, 4 ও 5 ধাপ দুইটি পুনরায় করুন। তারপর, আপনার টেস্ট কাডের "2" চিহ্নিত বগর্কেষতর্টির ভিতরে বর্শাটি ঘষুন। বর্শাটি ময়লা ফেলার ব্যাগে রাখুন এবং সেটি ফেলে দিন।
8. টয়লেট ফ্ল্যাশ করুন।
9. আপনার হাত ধুয়ে নিন। আপনার হাত গরম জলে ভেজান, তারপর সাবান দিয়ে অন্তত 20 সেকেন্ড ধরে ঘষুন। কলের গরম পানির নিচে হাত দিয়ে ভালো করে ধুয়ে নিন।
10. টেস্ট কাডের ফ্ল্যাশপটি বন্ধ করুন। আপনার স্বাস্থ্যসেবা প্রদানকারী আপনাকে যে লেবেল দিয়েছেন তার তথ্যবলী সঠিক কিনা পরীক্ষা করুন। ডটযুক্ত লাইনের ভিতরে টেস্টের কাডটিতে লেবেলটি রাখুন যাতে ফ্ল্যাশপটি খোলা না যায়।

- | 1. নমুনার ব্যাগে লেবেলের উপরে আপনার নমুনা সংগ্রহের তারিখ ও সময় লিখুন।
- | 2. আপনার টেস্ট কাডর্ নমুনার ব্যাগে রাখুন। তারপর, আপনার স্বাস্থ্যসেবা প্রদানকারীর দেওয়া পির্-পেড খামে নমুনার ব্যাগটি রাখুন। ডাক ঠিকানা খামে ছাপা/লেখা আছে।
- | 3. খামটি ডাকযোগে পাঠান।

If you have questions or concerns, contact your healthcare provider. A member of your care team will answer Monday through Friday from 9 a.m. to 5 p.m. Outside those hours, you can leave a message or talk with another MSK provider. There is always a doctor or nurse on call. If you're not sure how to reach your healthcare provider, call 212-639-2000.

আরো রিসোর্সের জন্য [www.mskcc.org/pe](http://www.mskcc.org/pe)-এ ভিজিট করে আমাদের ভাচুয়াল লাইবেররি দেখুন।

---

How to Do a Fecal Immunochemical Test (FIT) - Last updated on July 24, 2024

Memorial Sloan Kettering Cancer Center কতর্ক সবর্সব্তর্ সংর্কিষত