

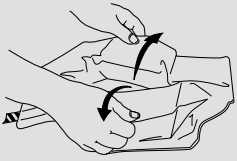
# Instrucciones de drenaje

Sistema de catéter PleurX®

Estas instrucciones deben utilizarse solamente como referencia. Lea las *Instrucciones de uso* incluidas en los kits de drenaje y vea el *vídeo sobre el drenaje* para obtener instrucciones más detalladas.

## Preparativos

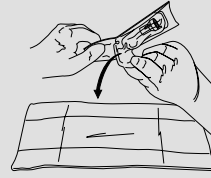
Prepare todos los elementos de drenaje y lávese bien las manos.



**1** Abra el embalaje. Desenvuelva el paño azul. Coloque el frasco cerca del paño y ponga la punta de conexión sobre el paño azul.



**2** Coja cada uno de los guantes por la muñeca y póngalos.



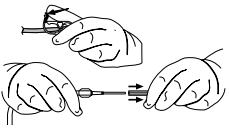
**3** Abra la bolsita que contiene el tapón de la válvula y deje caer el tapón encima del paño azul estéril.



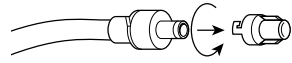
**4** Abra los sobres que contienen las toallitas de alcohol. Ponga los sobres abiertos sobre el paño azul, cerca de los artículos estériles.

## Conexión del frasco de drenaje

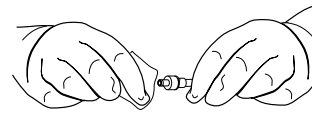
Asegúrese de mantener limpios el extremo del catéter y la punta de conexión.



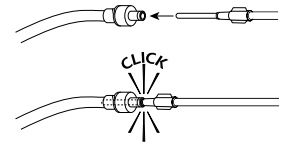
**5** Apriete la pinza del tubo de drenaje de modo que quede completamente cerrada y quite la cubierta de la punta de conexión.



**6** Quite el tapón de la válvula del catéter.



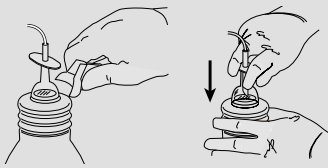
**7** Limpie el área alrededor de la válvula con una toallita de alcohol.



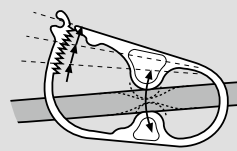
**8** Introduzca la punta de conexión en la válvula del catéter.

## Drenaje de líquido

No drene más de 1.000 ml de líquido del pecho o 2.000 ml del abdomen en cada sesión.



**9** Retire el enganche de sujeción de la parte superior del frasco de drenaje y presione hacia abajo el émbolo en forma de "T".

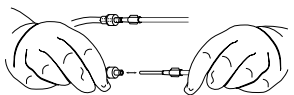


**10** Abra la pinza del tubo de drenaje para comenzar el drenaje.

**11** Apriete la pinza del tubo de drenaje hasta cerrarla por completo al terminar el drenaje.

## Pasos finales y eliminación

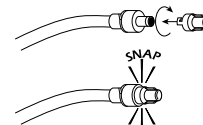
Si tiene alguna duda o pregunta, póngase en contacto con su médico o enfermera.



**12** Retire la punta de conexión de la válvula y ponga a un lado el tubo de drenaje.



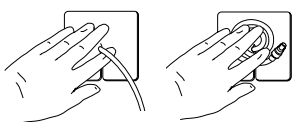
**13** Limpie la válvula con una nueva toallita de alcohol.



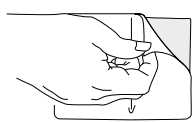
**14** Coloque un tapón nuevo en la válvula del catéter y gírelo hasta que quede bloqueado.



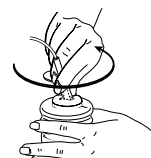
**15** Limpie el área alrededor del catéter con una toallita de alcohol nueva.



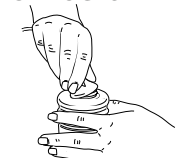
**16** Coloque el catéter enrollado sobre la almohadilla de gomaespuma. Cubra el catéter con compresas de gasa.



**17** Coloque la venda adhesiva sobre las compresas de gasa y quite el revestimiento de plástico.



**18** Presione hacia abajo el émbolo en forma de "T" y muévalo en círculos para agrandar el precinto de aluminio y poder verter el líquido.



**19** Quite el tapón flexible y el tubo de drenaje del frasco.

**20** Vacíe el frasco en el inodoro. Meta el frasco en una bolsa de plástico, ciérrela bien y tírela a la basura.

© 2014 CareFusion Corporation o una de sus afiliadas. Reservados todos los derechos. PleurX es una marca de propiedad o marca registrada de CareFusion Corporation o una de sus afiliadas. IS4028 (0914/2000)

CareFusion  
Vernon Hills, IL

[carefusion.com](http://carefusion.com)



CareFusion