



EDUCACIÓN PARA PACIENTES Y CUIDADORES

# Displasia anal: lo que debe saber

## ¿Qué es la displasia anal?

La displasia anal es una afección que se produce cuando algunas de las células del ano han cambiado. Estas células se llaman células anormales (no normales). El ano es la abertura por donde sale la defecación (también conocida como heces). Es importante saber si tiene displasia anal porque puede convertirse en cáncer de ano.

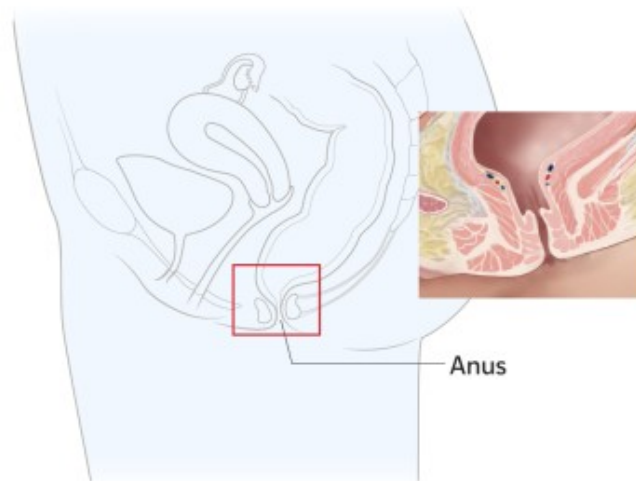


Figura 1. Anatomía del ano

## El VPH y la displasia anal

El VPH es el virus más común que se transmite sexualmente (puede contraerlo cuando tiene relaciones sexuales). Muchas personas tienen VPH, pero no lo saben. En la mayoría de las personas, el virus no está activo en el cuerpo.

En algunas personas, la infección por VPH puede conducir a ciertos tipos de cáncer. Estos incluyen [cáncer de cuello uterino](#), [cáncer de vagina](#), [cáncer de cabeza y cuello](#), y [cáncer de ano](#).

Alrededor de 9 de cada 10 casos de cáncer de ano son causados por el VPH. Su riesgo de tener cáncer de ano a causa del VPH depende del tipo de VPH que tenga. Hay más de 200 tipos de VPH. Algunos causan verrugas en la piel, la boca o los genitales, pero rara

vez causan cáncer.

El tipo de VPH relacionado con mayor frecuencia con el cáncer de ano se llama VPH 16. El riesgo de cáncer de ano es mayor según el tipo de VPH que tenga. Consulte *Qué puede hacer para prevenir el cáncer causado por el VPH* ([www.mskcc.org/es/cancer-care/patient-education/preventing-hpv-related-cancers](http://www.mskcc.org/es/cancer-care/patient-education/preventing-hpv-related-cancers)) para obtener más información sobre la detección y la prueba del VPH.

También puede correr riesgo si:

- Fuma cigarrillos.
- Tiene relaciones sexuales con muchas parejas.
- Tiene sexo anal.
- Tiene menos inmunidad. Esto puede deberse a una infección por VIH o porque toma medicamentos que suprimen su sistema inmunitario.
- Tiene irritación anal crónica (de larga duración) debido a afecciones como una fístula anal o lesiones anales benignas (no cancerosas).
- Ha tenido otros tipos de cáncer, como cáncer de pene, cáncer de cuello uterino, de vagina o de vulva.
- Es mayor de 50 años.
- Fue designada como mujer al nacer.

## ¿Cuáles son los síntomas de la displasia anal?

La mayoría de las personas no saben que tienen displasia anal, pero hay algunos síntomas a tener en cuenta. La displasia anal a menudo se detecta durante un examen físico realizado por su proveedor de cuidados de la salud. Hable con su proveedor de cuidados de la salud sobre la necesidad de hacerse una prueba de detección de displasia anal. Consulte a su proveedor de cuidados de la salud si tiene alguno de estos síntomas:

- Dolor o comezón en el ano.
- Sangrado en el ano.
- Siente el crecimiento de un bulto en el ano.

## ¿Qué pruebas se realizan para detectar la displasia

# anal?

Su proveedor de cuidados de la salud puede realizar estas pruebas para ver si tiene displasia anal:

- **Examen rectal digital.** Su proveedor de cuidados de la salud usará un dedo para palpar en busca de cualquier tumor o área anormal en el ano y recto.
- **Papanicolaou anal.** Se toma una muestra del ano y se envía una muestra de sus células a un laboratorio para que la analicen.
- **Anoscopia.** Se utiliza una pequeña herramienta con una luz en el extremo para ver el interior del ano y el recto. Esta prueba busca cualquier bulto o tejido anormal.
- **Anoscopia de alta resolución (HRA).** Este tipo de anoscopia usa un microscopio y un tinte especial para ver mejor partes del ano y del recto.

Dependiendo de los resultados de las pruebas, su médico puede realizar más pruebas o derivarlo a nuestro equipo especialista en displasia anal de MSK.

## ¿Cómo se relaciona la displasia anal con el cáncer de ano?

La displasia anal no es cáncer, pero puede convertirse en cáncer. Las células normales en el ano pueden volverse anormales (no normales) y esto podría provocar cáncer de ano.

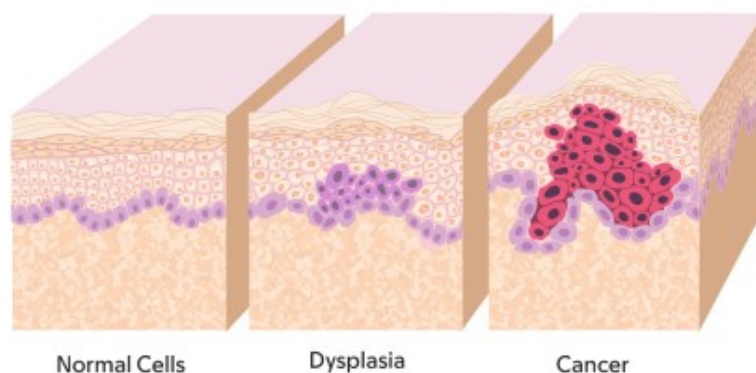


Figura 2. La displasia anal puede convertirse en cáncer de ano.

Los factores de riesgo para tener displasia anal y cáncer de ano son los mismos. Hay muchos factores de riesgo, pero el más común es tener **VPH** (virus del papiloma humano). Hable con su proveedor de cuidados de la salud sobre el riesgo y sobre cómo hacerse una prueba de displasia anal.

Programar una cita es fácil. Llame al **800-525-2225**. Estamos disponibles de lunes a viernes de 8:00 a. m. a 6:00 p. m., hora del este

Si tiene preguntas o inquietudes, contáctese con su proveedor de cuidados de la salud. Un integrante de su equipo de atención le responderá de lunes a viernes de 9 a. m. a 5 p. m. Fuera de ese horario, puede dejar un mensaje o hablar con otro proveedor de MSK. Siempre hay un médico o un enfermero de guardia. Si no está seguro de cómo comunicarse con su proveedor de cuidados de la salud, llame al 212-639-2000.

Para obtener más recursos, visite [www.mskcc.org/pe](http://www.mskcc.org/pe) y busque en nuestra biblioteca virtual.

---

Anal Dysplasia: What You Should Know - Last updated on June 30, 2025

Todos los derechos son propiedad y se reservan a favor de Memorial Sloan Kettering Cancer Center

### Última actualización

June 30, 2025

Learn about our [Health Information Policy](#).

## Díganos qué piensa

## Díganos qué piensa

Sus comentarios nos ayudarán a mejorar la información educativa que brindamos. Su equipo de atención no puede ver nada de lo que escriba en este formulario para comentarios. No lo use para consultar sobre su atención. Si tiene preguntas sobre su atención, comuníquese con su proveedor de cuidados de la salud.

Cuando leemos los comentarios, no podemos responder preguntas. No escriba su nombre ni su información personal en este formulario para comentarios.

¿Esta información fue fácil de entender?

Sí

Algo

No

¿Qué podríamos haber explicado mejor?

No escriba su nombre ni su información personal.

Enviar