



EDUCACIÓN PARA PACIENTES Y CUIDADORES

Cómo tapar el catéter de drenaje biliar

En esta información se explica cómo tapar el catéter de drenaje biliar a modo de prueba.

Información sobre las pruebas

Es posible que el médico quiera tapar el catéter de drenaje biliar a modo de prueba. Esto se hace para comprobar que los conductos biliares estén abiertos y que la bilis pueda circular con facilidad a través del cuerpo.

La bilis es un líquido producido por el hígado. Le ayuda a digerir (descomponer) los alimentos. La bilis fluye desde el hígado a través de las vías biliares hasta el intestino delgado.

Tapar el catéter de drenaje (véase la figura 1) ayuda a que la bilis vaya por el catéter hacia el cuerpo. En la prueba, la bilis debería fluir sin filtraciones y no debería haber dolor. Si pasa la prueba, es posible que no necesite una bolsa de drenaje. Su proveedor de cuidados de la salud le indicará si puede dejar de usar la bolsa de drenaje.

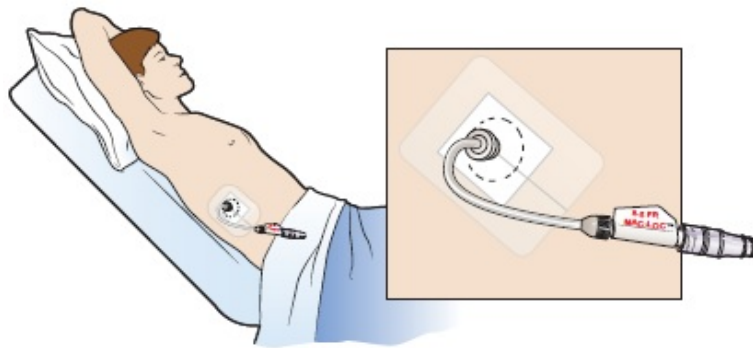


Figura 1. Catéter de drenaje biliar tapado

Es posible que el enfermero tape el catéter mientras usted se encuentra en el hospital. Cuando esté en casa tendrá que hacerlo por sí mismo.

Cómo tapar el catéter de drenaje

1. Reúna los materiales. Necesitará lo siguiente:
 - Una toallita con alcohol

- Un conector sin aguja
 - Una toalla
2. Coloque una toalla debajo de su área de trabajo para mantener la superficie limpia.
 3. Desconecte la llave de paso del catéter de drenaje (véase la figura 2).

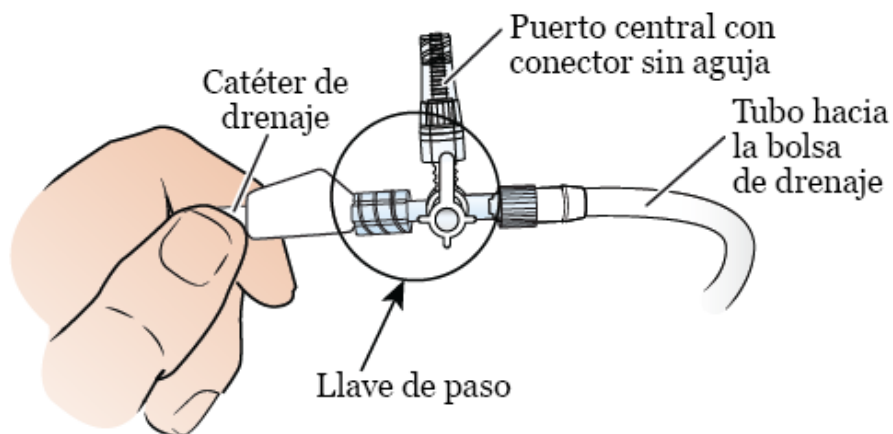


Figura 2. Desconecte la llave de paso de su catéter de drenaje

4. Limpie el extremo del catéter de drenaje con una toallita con alcohol durante 15 segundos (véase la figura 3). Luego, déjelo secar completamente.

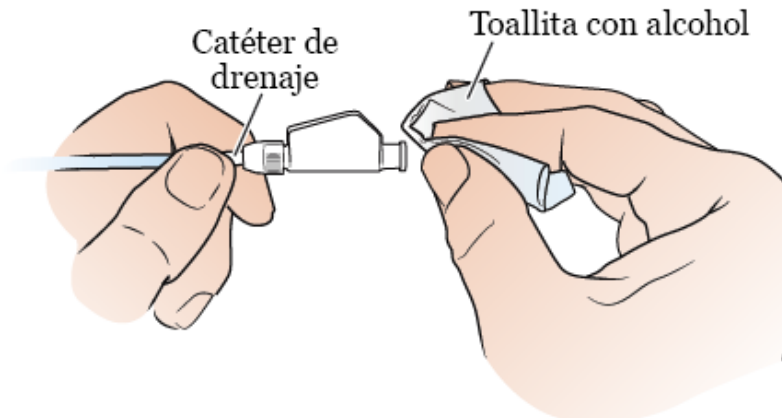


Figura 3. Limpie el extremo del catéter de drenaje

5. Conecte el conector sin aguja al extremo del catéter de drenaje (véase la figura 4).

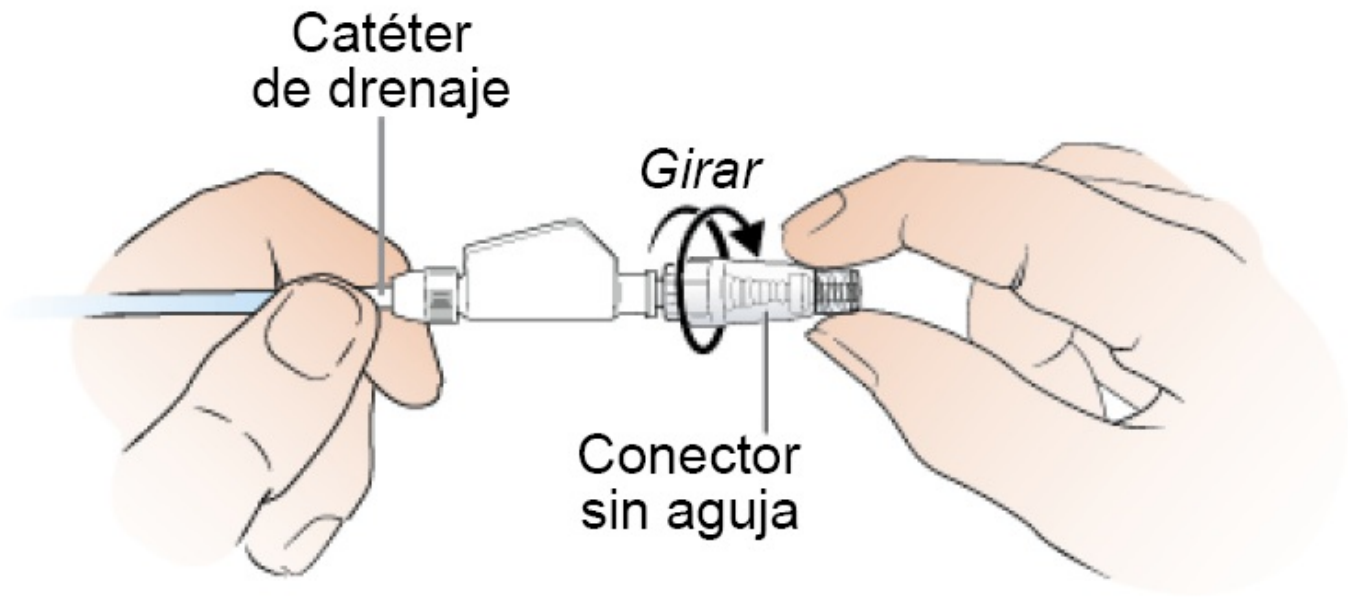


Figura 4. Conecte el conector sin aguja al catéter de drenaje

Recuerde purgar su catéter siguiendo el mismo horario que antes de tapar el catéter. No hace falta que retire el conector sin aguja cuando purgue el catéter.

Para purgar el catéter, limpie el conector sin aguja con una toallita con alcohol por 15 segundos. Déjelo secar completamente. Gire la jeringa para conectarla al conector sin aguja. Luego, purgue a través de esta.

Recuerde cambiar el conector sin aguja cada 7 días, o antes si se ensucia.

Qué hacer mientras su catéter esté tapado

Si tiene un catéter de drenaje biliar tapado, preste atención a estos síntomas:

- Filtración alrededor del sitio de inserción del catéter. El lugar de inserción es donde el catéter se introduce en el cuerpo.
- Una temperatura superior a 100.4 °F (38 °C) o escalofríos.
- Dolor, con frecuencia en el abdomen (vientre) alrededor del sitio de inserción del catéter.

Estos síntomas se pueden presentar en cualquier momento después de tapar el catéter. Si tiene alguno de estos síntomas, llame a Radiología Intervencionista para informarnos.

Luego, destape el catéter. Para ello:

1. Retire el conector sin aguja del catéter.
2. Limpie su catéter con una toallita con alcohol durante 15 segundos. Luego, déjelo secar completamente.
3. Vuelva a conectar el catéter a una nueva bolsa de drenaje.

No coloque el tapón en su catéter sin antes llamar a Radiología Intervencionista.

Los síntomas deberían mejorar en 30 a 45 minutos. Si no es así, llame a Radiología Intervencionista para recibir instrucciones sobre qué hacer a continuación.

Detalles de contacto

Si tiene preguntas o inquietudes, llame a su médico en Radiología Intervencionista. Puede comunicarse con ellos de lunes a viernes, de 9 a. m. a 5 p. m. Si es después de las 5 p. m., un fin de semana o un día festivo, llame al 212-639-2000. Pida que le comuniquen con el integrante del personal de Radiología Intervencionista que esté de guardia.

Para obtener más recursos, visite www.mskcc.org/pe y busque en nuestra biblioteca virtual.

How to Cap Your Biliary Drainage Catheter - Last updated on May 2, 2025

Todos los derechos son propiedad y se reservan a favor de Memorial Sloan Kettering Cancer Center

Última actualización

May 2, 2025

Learn about our [Health Information Policy](#).

Díganos qué piensa

Díganos qué piensa

Sus comentarios nos ayudarán a mejorar la información educativa que brindamos. Su equipo de atención no puede ver nada de lo que escriba en este formulario para comentarios. No lo use para consultar sobre su atención. Si tiene preguntas sobre su atención, comuníquese con su proveedor de cuidados de la salud.

Cuando leemos los comentarios, no podemos responder preguntas. No escriba su nombre ni su información personal en este formulario para comentarios.

¿Esta información fue fácil de entender?

- Sí
- Algo
- No

¿Qué podríamos haber explicado mejor?

No escriba su nombre ni su información personal.

Enviar