



EDUCACIÓN DE PACIENTES Y CUIDADORES

Mesotelioma maligno

Esta información le ayudará a entender el mesotelioma maligno (canceroso), en particular los factores de riesgo, el diagnóstico, la cirugía y el tratamiento.

Acerca del mesotelioma

El mesotelioma es un tipo raro de cáncer del tejido que recubre los órganos internos del cuerpo. El tipo más común de mesotelioma afecta la pleura, que es el saco que recubre los pulmones (véase la figura 1). Este tipo de mesotelioma se llama mesotelioma pleural.

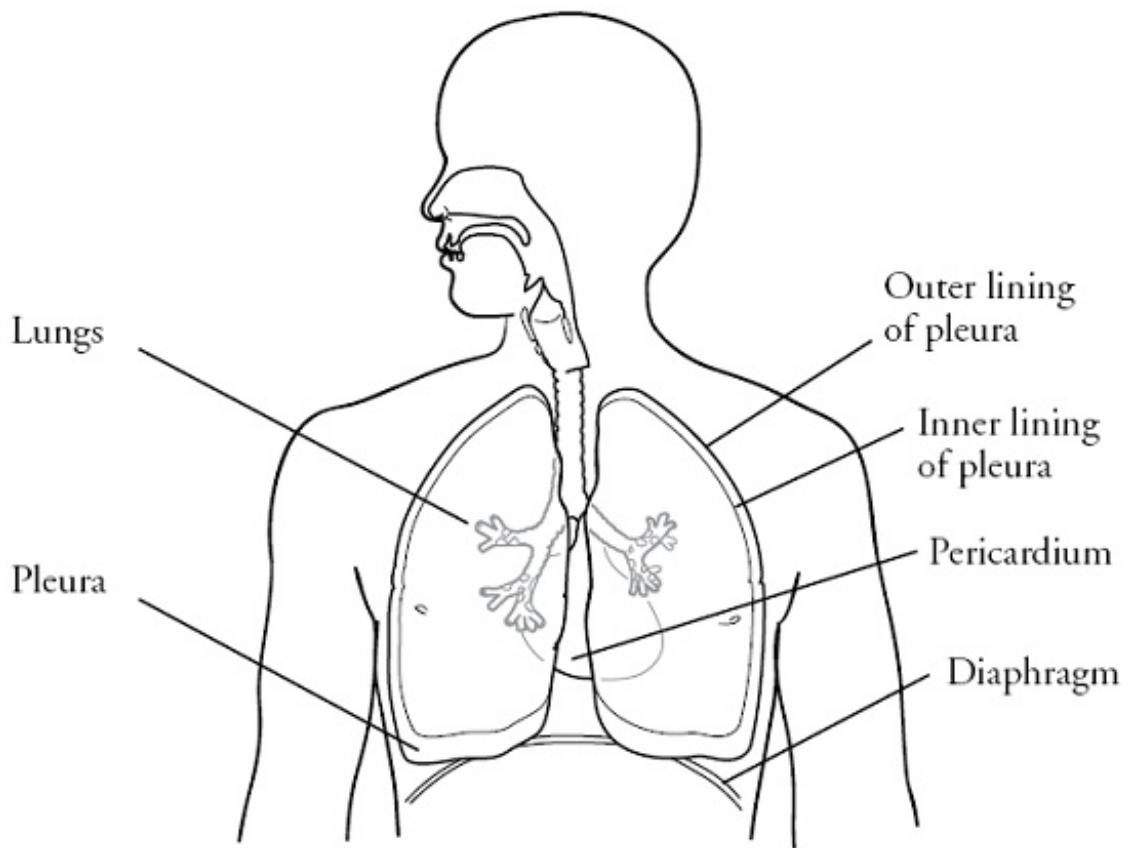


Figura 1. El tórax y el espacio pleural

El mesotelioma también puede afectar la membrana peritoneal, que es el tejido que recubre los órganos abdominales. Este tipo de mesotelioma se llama mesotelioma peritoneal. En casos raros, el mesotelioma también puede afectar los intestinos o el corazón.

Factores de riesgo del mesotelioma

El principal factor de riesgo conocido asociado al mesotelioma es la exposición al asbesto. El asbesto es una fibra mineral que se encuentra en algunos edificios antiguos.

Las personas que realizan trabajos de minería, fresado, construcción, plomería, calefacción, aislamiento, carpintería, electricidad o en astilleros por lo general están más expuestas al asbesto. Estas personas tienen un mayor riesgo de tener

mesotelioma. Los familiares de estos trabajadores también tienen mayor riesgo porque pueden haber estado expuestos al asbesto en la ropa y el cabello de los trabajadores.

También es posible que una persona padezca mesotelioma sin haber estado expuesta al asbesto.

Diagnóstico del mesotelioma

Para saber si usted tiene mesotelioma se le realizará una biopsia. Durante la biopsia, el médico extraerá una pequeña porción de tejido de la zona donde puede estar ubicado el cáncer. Un patólogo analizará la muestra del tejido con un microscopio para ver si es cáncer.

Hay varias maneras de hacer una biopsia: toracentesis, cirugía de tórax asistida por video (VATS) o biopsia pulmonar abierta. El cirujano hablará con usted sobre cuál es la más adecuada en su caso.

Toracentesis

La toracentesis es un procedimiento mediante el cual se utiliza una aguja para extraer líquido del espacio situado entre las capas de la pleura. Esto puede hacerse en el consultorio del médico o en un hospital.

Cirugía de tórax asistida por video

La cirugía de tórax asistida por video (VATS) es un tipo de cirugía de invasión mínima. Durante la VATS, el médico le hará de 1 a 3 pequeñas incisiones en el tórax. En las incisiones se

insertarán un endoscopio delgado anexo a una cámara de video y dos instrumentos quirúrgicos finos y largos. El endoscopio y los instrumentos se utilizarán para extraer el tejido que se ha de analizar.

La VATS suele realizarse en un quirófano.

Biopsia pulmonar abierta

En una biopsia pulmonar abierta, el médico le hará una pequeña incisión entre las costillas y extraerá una porción de la pleura. Este procedimiento se realiza en el quirófano.

Otros exámenes

El médico puede indicarle que se haga otros exámenes. Pueden hacerle una tomografía computarizada (CT) o una tomografía por emisión de positrones (TEP) para ver si el cáncer se ha extendido.

También pueden hacerle una prueba funcional respiratoria o una gammagrafía pulmonar de ventilación y perfusión, o ambas, para ver cómo están funcionando sus pulmones. El médico también puede pedirle una prueba de esfuerzo para controlar el corazón. Todos estos exámenes le servirán al médico a los efectos de planificar el mejor tratamiento para usted.

Si debe realizarse algún otro examen, el médico se lo dirá.

Estadificación del mesotelioma

La estadificación del cáncer es una forma de describir su

ubicación, si se ha diseminado y si afecta otros órganos. La estadificación ayudará al médico a elegir el mejor tratamiento para usted.

- El mesotelioma de estadio I es cuando los tumores se ubican solo en la pleura de un lado del cuerpo.
- El mesotelioma de estadio II es cuando los tumores se han diseminado de la pleura a un pulmón.
- El mesotelioma de estadio III es cuando los tumores se han diseminado a la pared torácica o a los ganglios linfáticos.
- El mesotelioma de estadio IV es cuando los tumores han crecido y se han introducido en capas más profundas de la pared torácica y se han diseminado a otras partes del cuerpo.

Tratamiento

El tratamiento puede incluir cirugía, radioterapia y quimioterapia. Su equipo de atención médica trabajará con usted para elaborar un plan de tratamiento basado en el estadio en que se encuentra el cáncer, en cuán bien están funcionando sus pulmones y en su estado de salud general.

Cirugía

La cirugía es la forma más habitual de tratar el mesotelioma. El propósito de la cirugía es extirpar todo el cáncer. Según qué cirugía se le haga, es posible que se le extirpe una parte o toda la pleura, el pulmón o los revestimientos del diafragma y el pericardio (el saco que rodea el corazón).

Radioterapia

La radiación es el uso de rayos X de alta energía para eliminar las células del cáncer y ayudar a reducir el riesgo de recurrencia (que el cáncer vuelva). Su equipo de atención médica hablará con usted sobre la planificación de la radioterapia, el tratamiento y los posibles efectos secundarios.

La quimioterapia

La quimioterapia es un medicamento o una combinación de medicamentos que se utilizan para tratar el cáncer. La quimioterapia más utilizada para tratar el mesotelioma incluye dos medicamentos: pemetrexed (Alimta®) y cisplatino. El equipo de atención médica hablará con usted acerca de los beneficios y riesgos de la quimioterapia.

El médico también puede recomendarle otros medicamentos o la posibilidad de participar en un ensayo clínico.

Cómo hacer frente a los derrames pleurales

Algunas personas pueden tener un derrame pleural, que es cuando hay acumulación de líquido entre las capas de la pleura. Esto puede limitar la expansión de los pulmones y causar la sensación de que a uno le falta el aire.

Es posible que el médico realice un procedimiento llamado toracentesis. En este procedimiento, el médico insertará una aguja en el espacio pleural para extraer el líquido. Esto le ayudará a respirar y a sentirse mejor.

Si el líquido vuelve a acumularse, es posible que el médico

realice un procedimiento llamado pleurodesis. En este procedimiento, el médico coloca un medicamento en el espacio pleural para impedir que se vuelva a acumular líquido.

Si esto no impide que el líquido se vuelva a acumular, quizás sea necesario que se le coloque un catéter Pleurx® en el espacio pleural. Esto drenará el líquido todos los días. De ser necesario, el enfermero le dará más información sobre los catéteres Pleurx.

Apoyo emocional

El diagnóstico y el tratamiento del cáncer pueden ser acontecimientos muy estresantes y abrumadores. Puede sentirse deprimido, ansioso, confundido, asustado o molesto. Es posible que tenga sentimientos intensos acerca de los cambios permanentes. Estos cambios pueden afectar su bienestar emocional. Tendrá la posibilidad de recibir ayuda en cualquier momento. Si desea orientación, su enfermero puede remitirlo a un trabajador social, un siquiatra o un consejero.

El programa Recursos para la vida después del cáncer (RLAC) del Memorial Sloan Kettering Cancer Center (MSK) ofrece servicios de apoyo después de finalizado el tratamiento. Para obtener más información sobre estos servicios, llame al 646-888-8106.

Quizás también le reconforte hablar con un cuidador o sobreviviente del cáncer que haya pasado por un tratamiento similar. A través de nuestro Programa de Apoyo entre

Pacientes, tiene la oportunidad de hablar con expacientes y cuidadores. Para obtener más información sobre este servicio, llame al 212-639-5007.

Recursos

Sociedad Americana contra el Cáncer

www.cancer.org

National Cancer Institute

www.cancer.gov

Si desea más información en línea, visite LIBGUIDES en el sitio web de la biblioteca de MSK library.mskcc.org o la sección sobre cáncer de mesotelioma de www.mskcc.org. También puede llamar al personal de consulta de la biblioteca al 212-639-7439 para pedir ayuda.

Si tiene preguntas, llame a un miembro de su equipo de atención médica directamente. Si es paciente de MSK puede comunicarse con un proveedor de cuidados de la salud después de las 5:00 PM, durante los fines de semana y los feriados, llame al 212-639-2000.

Para obtener más recursos, visite www.mskcc.org/pe y podrá hacer búsquedas en nuestra biblioteca virtual.

Malignant Mesothelioma - Last updated on July 8, 2019

©2019 Memorial Sloan Kettering Cancer Center