



EDUCACIÓN PARA PACIENTES Y CUIDADORES

Eyaculación retrógrada

Esta información le ayudará a entender qué es la eyaculación retrógrada y cómo puede afectarlo.

Información sobre la eyaculación retrógrada

La eyaculación es cuando el semen sale del pene después de alcanzar el orgasmo (una sensación intensa de placer). En la eyaculación retrógrada, el semen circula hacia atrás e ingresa en la vejiga, en lugar de salir por el pene.

Cada vez que usted se excita sexualmente, el espermatozoides sale de los testículos, se desplaza por el conducto deferente (un conducto que lleva el espermatozoides desde los testículos hacia la uretra) y llega al conducto eyaculador (véase la figura 1). Cuando llega a este último, el espermatozoides se mezcla con el semen que proviene de las vesículas seminales y la próstata.

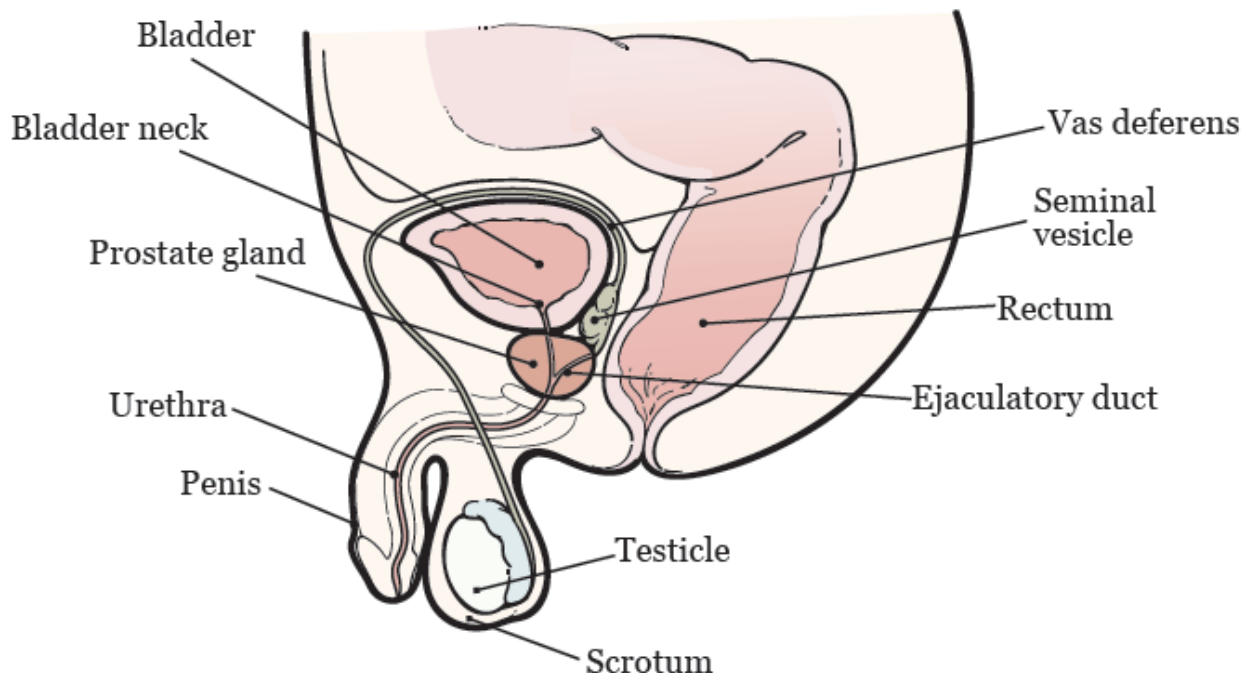


Figura 1. Sistema reproductor masculino

Durante el orgasmo, el cuello de la vejiga se cierra y el semen sale del cuerpo a través del pene. Cuando el cuello de la vejiga se cierra, evita que el semen circule hacia atrás e

ingrese en ella. Si hay eyaculación retrógrada, el cuello de la vejiga no se cierra en el momento del orgasmo. Esto significa que el semen circula hacia atrás e ingresa en la vejiga en lugar de circular hacia adelante a través del pene.

Causas de la eyaculación retrógrada

La eyaculación retrógrada puede aparecer después de someterse a una disección de nódulos linfáticos retroperitoneales (RPLND), una cirugía cuyo propósito es extraer algunos de los nódulos linfáticos del abdomen (el vientre). Esta cirugía se hace para tratar el cáncer de testículo. Durante la cirugía, los nervios que controlan el cuello de la vejiga pueden lesionarse. A veces esos nervios se pueden salvar, pero pueden tardar de un mes a varios años en funcionar de nuevo. El médico puede decirle si la cirugía es una opción en su caso.

La eyaculación retrógrada también puede aparecer después de someterse a una prostatectomía transuretral (TURP), una cirugía cuyo propósito es tratar los problemas urinarios provocados por el agrandamiento de la próstata. En ella se pueden lesionar los nervios y hacer que el cuello de la vejiga permanezca abierto durante el orgasmo.

La diabetes, la esclerosis múltiple, algunos medicamentos y las lesiones de la médula espinal también pueden causar eyaculación retrógrada.

Sexualidad

La eyaculación retrógrada no es dañina ni dolorosa, pero puede provocar una pequeña modificación de lo que se siente durante las relaciones sexuales, debido a que no sale semen por el pene. Esto se denomina eyaculación seca y no afecta la erección (el endurecimiento del pene para tener relaciones sexuales) ni el orgasmo. Podrá seguir disfrutando de la actividad sexual. Es posible que después de tener relaciones sexuales la orina le salga turbia debido a que contiene semen.

Fertilidad

Si tiene previsto tener familia después de la cirugía, avísele al médico que desea almacenar su esperma en un banco antes de ella. Si no almacenó esperma en un banco antes de la cirugía y desea tener familia, el médico puede explicarle qué opciones tiene y derivarlo a un especialista. Para obtener más información, lea el recurso *Instrucciones para el análisis de semen de eyaculación retrógrada* (www.mskcc.org/es/cancer-care/patient-education/retrograde-semen-analysis).

Si tiene preguntas o inquietudes, contáctese con su proveedor de cuidados de la salud. Un integrante de su equipo de atención le responderá de lunes a viernes de 9 a. m. a 5 p. m. Fuera de ese horario, puede dejar un mensaje o hablar con otro proveedor de MSK. Siempre hay un médico o un enfermero de guardia. Si no está seguro de cómo comunicarse con su proveedor de cuidados de la salud, llame al 212-639-2000.

Para obtener más recursos, visite www.mskcc.org/pe y busque en nuestra biblioteca virtual.

Retrograde Ejaculation - Last updated on December 12, 2018

Todos los derechos son propiedad y se reservan a favor de Memorial Sloan Kettering Cancer Center

Última actualización

Diciembre 12, 2018

Learn about our [Health Information Policy](#).

Díganos qué piensa

Díganos qué piensa

Sus comentarios nos ayudarán a mejorar la información educativa que brindamos. Su equipo de atención no puede ver nada de lo que escriba en este formulario para comentarios. No lo use para consultar sobre su atención. Si tiene preguntas sobre su atención, comuníquese con su proveedor de cuidados de la salud.

Cuando leemos los comentarios, no podemos responder preguntas. No escriba su nombre ni su información personal en este formulario para comentarios.

¿Esta información fue fácil de entender?

Sí

Algo

No

¿Qué podríamos haber explicado mejor?

No escriba su nombre ni su información personal.

Enviar