

מידע אודות ביופסיית בלוטות הלימפה (קשריות) שאת/ה עומד/ת לעבור.

מידע זה מסביר את הליך ביופסיית בלוטת לימפת הזקיף שאת/ה עומד/ת לעבור ב-MSK.

ייתכן שהסיבה שאת/ עובר/ת הליך זה היא שיש לך סרטן שד או מלנומה (סוג של סרטן עור). הביופסיה תעזור לרופא שלך לראות אם התפשטו תאים סרטניים מעבר לגידול הקיים אל בלוטות הלימפה.

קצת מידע אודות מערכת הלימפה ועל מיקומי בלוטות הלימפה בגוף

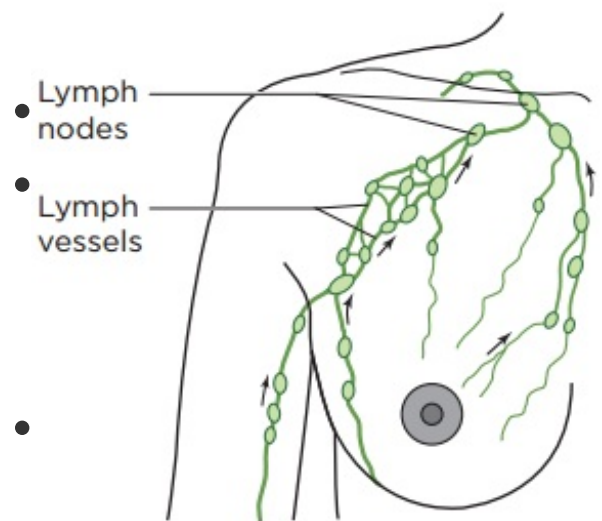
למערכת הלימפה 2 תפקידים:

• היא מסייעת להילחם בזיהומים.

• היא עוזרת לנקז נוזלים מאזורים שטנים בגוף.

מערכת הלימפה מורכבת מבלוטות לימפה, צינורות לימפה ונוזל לימפה (איורים 1 ו-2).

- בלוטות הלימפה הן בלוטות קטנות בצורת שעועית שנמצאות לאורך של צינורות הלימפה שלך. בלוטות הלימפה מסננות את נוזל הלימפה שלך, מוציאות חיידקים, וירוסים, תאים סרטניים ותוצרי פסולת אחרים.



איור 1. מערכת הלימפה שלך בשד

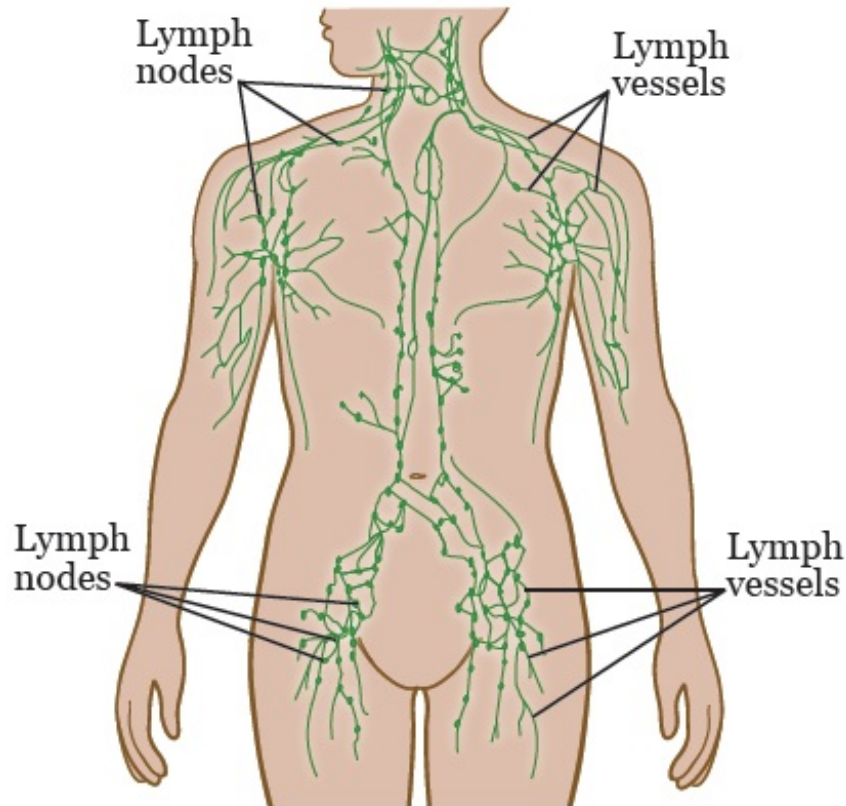
○ בלוטת לימפת זקיף היא בלוטת הלימפה הראשונה

אליה מתפשטים לעתים קרובות תאי סרטן. כלומר, זוהי בלוטת הלימפה הראשונה שהגידול מתנקז אליה. לפעמים, יכולות להיות יותר מבלוטת לימפה זקיף 1 שאליה מתנקז גידול. בלוטת לימפה זקיף נקראת גם בלוטת זקיף או קשרית זקיף.

- צינורות הלימפה הם צינורות זעירים (כמו כלי הדם שבגופך), הנושאים נוזל לימפה אל

בלוטות הלימפה ומחוצה להן.

- נוזל הלימפה הוא הנוזל השקוף שעובר דרך מערכת הלימפה שלך. נוזל זה נושא תאים שעוזרים להילחם בזיהומים ובמחלות אחרות.



איור 2. מערכת הלימפה באזורים אחרים בגוף

מידע אודות ביופסיית בלוטות הלימפה (קשריות) שאת/ה עומד/ת לעבור.

ביופסיית בלוטת לימפת זקיף היא הליך כירורגי (ניתוחי). במהלך הביופסיה שלך, המנתח ימצא בלוטות לימפה זקיף בגופך ויוציא אותן. לאחר מכן, הרופא ישלח את דגימת בלוטת הזקיף למעבדה לבדיקה לאיתור תאי סרטן.

אם הביופסיה שלך היא להוצאת בלוטת לימפה זקיף בלבד, ההליך ייקח בערך 30 דקות. עם זאת, אנשים רבים עוברים את הביופסיה במהלך ניתוח להסרת גידול שד או מלנומה. אם זה המקרה, הניתוח שלך יארך יותר מ-30 דקות. הרופא שלך יגיד לך למה לצפות.

לפני ביופסיית בלוטות הזקיף

לפני הביופסיה שלך, קרא/י את המאמר *Getting Ready for Surgery*

מאמר זה (www.mskcc.org/cancer-care/patient-education/getting-ready-surgery). מאמר זה יסביר לך כיצד להתכונן לביופסיה שלך. המאמר הזה יסופק לך על ידי האח/ות שלך.

יום ביצוע ביופסיית בלוטות הזקיף

כשיגיע הזמן לביצוע ההליך שלך, תקבלי/י הרדמה (תרופות שיגרמו לך לישון).

ברגע שתירדם/י, הדבר הראשון שהמנתח יעשה הוא למצוא את בלוטות לימפת הזקיף שלך. לשם כך, הוא יזריק כמות קטנה של צבע כחול ליד מקום הגידול. הצבע יעבור בנוזל הלימפה שלך אל בלוטות לימפת הזקיף. הוא יצבע את בלוטות לימפת הזקיף שלך בכחול.

ברגע שהמנתח שלך ימצא את האזור עם בלוטות לימפת הזקיף שלך, הוא יבצע חתך כירורגי. בלוטות לימפת הזקיף יהיו כחולות בגלל הצבע הכחול, וזה יאפשר למנתח שלך לראות אותן. הוא יוציא את בלוטות לימפת הזקיף הכחולות של וישלח אותן מיד למחלקה הפתולוגית. פתולוג הוא רופא שמשתמש במיקרוסקופ כדי לאבחן מחלה. הוא יסתכל על דגימת בלוטת הזקיף תחת מיקרוסקופ כדי לבדוק אם קיימים תאים סרטניים.

אם הפתולוג לא יראה תאים סרטניים, כנראה הסרטן לא התפשט. המנתח שלך לא יוציא עוד בלוטות לימפה.

אם הפתולוג יראה תאים סרטניים, זה אומר שיש סיכוי גבוה יותר שהסרטן התפשט. ייתכן שיצטרכו להוציא בלוטות לימפה נוספות ולבדוק אם יש תאים סרטניים. המנתח יכול לעשות זאת במהלך הביופסיה שלך או בהליך מעקב הנקרא כריתת (דיסקציה) בלוטות לימפה. אם יש צורך בכריתת בלוטות לימפה, המנתח שלך ישוחח אתך על כך בהרחבה.

לאחר הביופסיה, המנתח שלך יסגור את החתך/ים שלך בעזרת תפרים מתחת לעור. יתכן שהרופא יניח Steri-Strips™ (רצועות דקות של אגד רפואי דביק) או Dermabond® (דבק רפואי) מעל החתך/ים. הרופא יחבוש את החתך/ים בתחבושת.

לאחר ביופסיית בלוטת לימפת זקיף

יתכן שתוכלי/י תחזור לביתך כבר באותו יום שבו תיערך הביופסיה, אך יתכן שיהיה עליך/עלייך להישאר בבית החולים. תלוי כמה ניתוחים אחרים עברת ביום שך הביופסיה. הרופא שלך יגיד לך למה לצפות.

עם הגעתך הביתה, קרא/י את המאמר *Caring for Yourself After Your Sentinel Lymph Node Biopsy* ([www.mskcc.org/cancer-care/patient-education/caring-yourself-Node Biopsy](http://www.mskcc.org/cancer-care/patient-education/caring-yourself-Node-Biopsy))

ומסביר כיצד עליך לטפל בעצמך. (sentinel-lymph-node-biopsy). מאמר זה יספק לך מידע כגון למה לצפות לאחר הביופסיה,

בכל שאלה או בעיה פנה אל איש הצוות הרפואי המטפל בך. חבר בצוות הטיפול שלך יענה על שאלותיך בימים שני עד שישי, בין השעות 9:00 בבוקר עד 17:00 בערב מחוץ למסגרת זמן זו, ניתן להשאיר הודעה, או לשוחח עם ספק אחר ב-MSK. תמיד ישנם רופא או אחות בתורנות. אם אינך בטוח/ה כיצד להשיג את ספק שירותי הרפואה שלך, יש להתקשר למספר 212-639-2000.

למשאבים נוספים אנא בקר/י ב- www.mskcc.org/pe כדי לחפש בספריה הוירטואלית שלנו.

About Your Sentinel Lymph Node Biopsy - Last updated on July 31, 2023
כל הזכויות בבעלות ושמורות ל-Memorial Sloan Kettering Cancer Center