



ОБРАЗОВАТЕЛЬНЫЕ МАТЕРИАЛЫ ДЛЯ ПАЦИЕНТОВ И УХАЖИВАЮЩИХ ЗА НИМИ ЛИЦ

О КОЛЬПОСКОПИИ

Эта информация поможет вам узнать, чего ожидать во время и после кольпоскопии.

Кольпоскопия — это процедура, в ходе которой исследуется шейка матки, расположенная на конце матки. Эта процедура выполняется с целью более детального осмотра шейки матки на наличие рака.

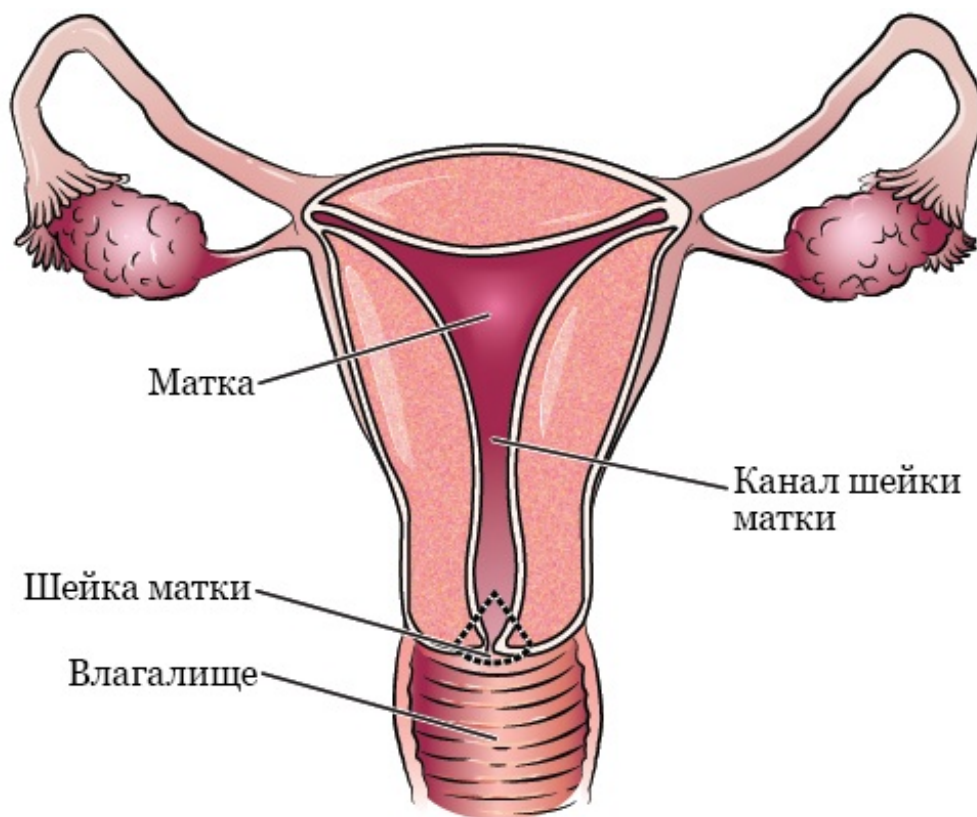


Рисунок 1. Внутренние органы женщины

В ходе кольпоскопии медицинский сотрудник будет использовать инструмент, который называется кольпоскоп. Он похож на увеличительное стекло для шейки матки и поможет вашему медицинскому сотруднику обнаружить любые признаки рака.

Медицинский сотрудник может также провести биопсию. Это значит, что он возьмет у вас небольшой образец ткани шейки матки. Вам также могут провести другой вид биопсии, который называется выскабливанием цервикального канала (endocervical curettage, ECC). В ходе ECC медицинский сотрудник снимет внутренний слой клеток цервикального канала (канала, который проходит от шейки матки к матке) и отправит образцы в лабораторию для проверки на наличие рака.

Процедура обычно занимает около 20 минут.

До процедуры

Назначьте процедуру через 1 неделю после окончания месячных.

За день до процедуры не следует:

- заниматься вагинальным сексом;
- что-либо вводить во влагалище, включая

спринцовки и тампоны;

- использовать вагинальные кремы или лекарства.

Вы можете поесть перед процедурой.

Во время процедуры

- Вы будете лежать на спине, а ваши ступни будут находиться на подставках. Ваше положение будет таким же, как при обычном гинекологическом исследовании.
- Сначала медицинский сотрудник введет вам во влагалище медицинское зеркало. Этот инструмент позволяет аккуратно раскрыть стенки влагалища, чтобы медицинский сотрудник смог увидеть шейку матки.
- Он промоет шейку матки слабым раствором уксуса. Это позволит очистить ее от слизи, и в результате патологические клетки будут видны более отчетливо.
- Затем медицинский сотрудник осмотрит шейку матки с помощью кольпоскопа.
- Если он будет делать биопсию, вы почувствуете некоторый дискомфорт во время отбора тканей.
- Если медицинский сотрудник будет выполнять ЕСС, вы почувствуете легкие спазмы.

После процедуры

Если вам провели биопсию или ЕСС:

- В течение нескольких дней у вас могут быть кровянистые или бурые выделения из влагалища. Используйте гигиенические прокладки для выделений из влагалища. Не пользуйтесь тампонами.
- Если вы испытываете дискомфорт, примите acetaminophen (Tylenol®) или ibuprofen (Advil®).
- В течение 1 недели после проведения процедуры или в течение срока, указанного вашим врачом, не следует:
 - заниматься вагинальным сексом;
 - что-либо вводить во влагалище, включая спринцовки и тампоны;
 - использовать вагинальные кремы или лекарства.
- Позвоните своему медицинскому сотруднику через 1–2 недели после процедуры, чтобы узнать результаты биопсии.

Позвоните своему медицинскому сотруднику, если у вас:

- Температура тела 101 °F (38,3 °C) или выше.
- выделения из влагалища не проходят через

несколько дней;

- вагинальное кровотечение обильнее менструального кровотечения;
- боль, которая не проходит после приема безрецептурного обезболивающего лекарства;
- возникли неожиданные проблемы.

Если у вас есть вопросы или опасения, позвоните своему медицинскому сотруднику. Специалист вашей лечащей команды ответит на звонок с понедельника по пятницу с 9:00 до 17:00 В другое время вы можете оставить сообщение или поговорить с другим врачом центра MSK. Вы всегда можете связаться с дежурным врачом или медсестрой/медбратом. Если вы не знаете, как связаться со своим медицинским сотрудником, позвоните по номеру 212-639-2000.

Дополнительную информацию см. в нашей виртуальной библиотеке на сайте www.mskcc.org/pe.

About Your Colposcopy - Last updated on September 6, 2024
Все права защищены и принадлежат Memorial Sloan Kettering Cancer Center