



ОБРАЗОВАТЕЛЬНЫЕ МАТЕРИАЛЫ ДЛЯ ПАЦИЕНТОВ И  
УХАЖИВАЮЩИХ ЗА НИМИ ЛИЦ

# Информация о трансперинеальной биопсии предстательной железы под контролем УЗИ

Эта информация поможет вам подготовиться к процедуре трансперинеальной биопсии предстательной железы под контролем УЗИ в центре Memorial Sloan Kettering (MSK).

Процедура трансперинеальной биопсии предстательной железы под контролем УЗИ с применением анестезии назначена на \_\_\_\_\_ (дата), выполнять процедуру будет \_\_\_\_\_ (медицинский сотрудник).

## О предстательной железе

Предстательная железа представляет собой небольшой плотный орган размером примерно с грецкий орех. Она располагается перед прямой

кишкой ниже мочевого пузыря (см. рисунок 1). Предстательная железа, совместно с другими железами вашего тела, служит для производства спермы. Она окружает мочеиспускательный канал (трубчатый орган, выводящий мочу из мочевого пузыря).

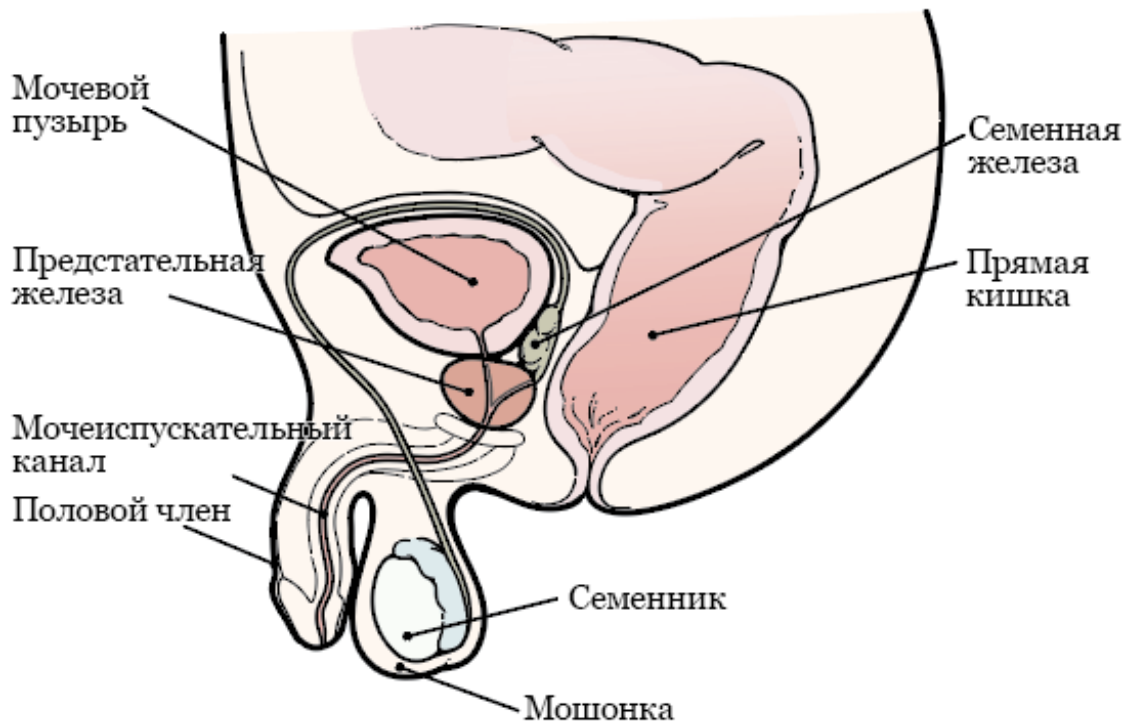


Рисунок 1. Предстательная железа и окружающие органы

## Информация о биопсии предстательной железы

Биопсия предстательной железы — это процедура взятия небольших кусочков ткани предстательной железы. Ваш медицинский сотрудник использует тонкую иглу для забора ткани. Иглу вводят в предстательную железу через область между мошонкой и анальным отверстием. Эта область

называется промежностью.

Ультразвуковое исследование — это метод диагностического сканирования, предполагающий использование звуковых волн для получения изображений внутренних органов. Во время биопсии ваш медицинский сотрудник будет использовать метод ультразвукового исследования, который поможет ему взять ткань из определенных участков предстательной железы.

После биопсии ваш медицинский сотрудник отправит кусочки ткани патологоанатому центра MSK. Патологоанатом изучит ее под микроскопом на наличие аномальных клеток.

## **Подготовка к биопсии предстательной железы**

### **Проконсультируйтесь со своим медицинским сотрудником**

Сообщите медицинскому сотруднику, если:

- принимаете антикоагулянты (лекарства, разжижающие кровь) — эти лекарства влияют на свертывание крови;
- принимаете стероиды, например prednisone (Deltasone®); стероидные препараты помогают

справиться с воспалением (отеком);

- принимаете какие-либо другие рецептурные или безрецептурные лекарства, включая пластыри и кремы;
- принимаете какие-либо пищевые добавки, такие как витамин E, мультивитамины, растительные или домашние лекарственные средства.

## **Купите все необходимое**

Перед биопсией купите следующее:

- Одну клизму с физраствором (например солевая клизма Fleet®). Вы можете купить ее в местной аптеке без рецепта.
- Ваш медицинский сотрудник может выслать рецепт на таблетки tamsulosin (Flomax®) 0,4 миллиграмма (мг) в вашу аптеку. Заберите это лекарство не позднее чем за 2 дня до запланированной биопсии.

## **Продумайте, как будете возвращаться домой**

Некоторые пациенты после биопсии испытывают головокружение. Лучше всего договориться, чтобы кто-то отвез вас домой после процедуры. Если понадобится, вам смогут помочь.

## **За 7 дней до биопсии предстательной железы**

## **Соблюдайте указания вашего медицинского сотрудника по приему лекарств**

Перед биопсией вам может потребоваться прекратить прием некоторых лекарств. Примерами таких лекарств являются антикоагулянты, aspirin, лекарства, содержащие aspirin, мультивитамины и витамин E. Обсудите с медицинским сотрудником, прием каких лекарств вам можно прекратить. Следуйте его рекомендациям.

Вы можете прочесть о лекарствах, содержащих aspirin, и витамине E в материале *Как проверить, содержит ли лекарство или добавка aspirin, другие НПВП, витамин E или рыбий жир* ([www.mskcc.org/ru/cancer-care/patient-education/common-medications-containing-aspirin-and-other-nonsteroidal-anti-inflammatory-drugs-nsaids](http://www.mskcc.org/ru/cancer-care/patient-education/common-medications-containing-aspirin-and-other-nonsteroidal-anti-inflammatory-drugs-nsaids)).

## **За 4 дня до биопсии предстательной железы**

**Начните принимать Flomax®**

Ваш медицинский сотрудник может выслать рецепт на таблетки tamsulosin (Flomax) 0,4 миллиграмма (мг) в вашу аптеку. Это лекарство может облегчить мочеиспускание после биопсии. Вы начнете принимать Flomax за 4 дня до биопсии. Принимайте его в течение 14 дней (2 недель).

## За 2 дня до биопсии предстательной железы

Прекратите принимать нестероидные противовоспалительные лекарства (nonsteroidal anti-inflammatory drug, NSAID).

Такие нестероидные противовоспалительные лекарства, как ibuprofen (Advil® и Motrin®) и naproxen (Aleve®), могут вызвать кровотечение. Прекратите принимать их за 2 дня до процедуры. Если от медицинского сотрудника вы получили другие указания, тогда следуйте только им.

Для получения более подробной информации ознакомьтесь с материалом *Как проверить, содержит ли лекарство или добавка aspirin, другие НПВП, витамин E или рыбий жир* ([www.mskcc.org/ru/cancer-care/patient-education/common-medications-containing-aspirin-and-other-nonsteroidal-anti-inflammatory-drugs-nsaids](http://www.mskcc.org/ru/cancer-care/patient-education/common-medications-containing-aspirin-and-other-nonsteroidal-anti-inflammatory-drugs-nsaids)).

## День биопсии предстательной железы

### Подготовка в домашних условиях

- Позавтракайте как обычно. Не стоит пропускать этот прием пищи.
- Пейте много воды.

### Поставьте себе клизму с физраствором

Поставьте себе клизму с физраствором за 2 часа перед

биопсией. Следуйте указаниям на упаковке.

## **Прибытие в центр MSK**

- В верхней части страницы указано, в какое отделение MSK вам следует приехать.

## **Подготовка к биопсии**

- Перед началом процедуры сотрудники еще раз изучат ход процедуры и проверят ваши жизненные показатели.
- Если потребуются анализ крови, его возьмут перед биопсией.
- В процедурном кабинете вам выдадут больничную рубашку, в которую вы сможете переодеться.

## **Во время биопсии**

Точное время начала биопсии может зависеть от продолжительности процедуры, которая была запланирована перед вашей. Медсестра/медбрат скажет вам, когда начнется биопсия и есть ли какие-то задержки.

Вас приведут в процедурный кабинет и помогут лечь на процедурный стол. Вы будете лежать на спине, а ваши ступни будут находиться на подставках. Медицинский

сотрудник аккуратно введет вам зонд в прямую кишку. Он нанесет на зонд обезболивающую (вызывающую онемение) смазку, чтобы облегчить введение.

После введения зонда он вам сделает инъекцию (укол) анестетика возле предстательной железы, чтобы обезболить место выполнения биопсии. Для визуализации предстательной железы в зонде используется ультразвук.

Во время биопсии вы услышите щелкающий звук. Этот звук похож на щелканье эластичной ленты на запястье. Продолжительность биопсии и отбора образцов ткани составляет от 10 до 15 минут.

После завершения биопсии персонал проверит, нет ли у вас головокружения. Когда будет безопасно, вам помогут встать со стола и одеться. После этого вам нужно будет помочиться.

## **После биопсии предстательной железы**

### **Через 24 часа**

- Поговорите с медсестрой/медбратом
  - Сообщите медсестре/медбрата, если в течение первых 24 часов после биопсии вы не сможете находиться в 2 часах езды до центра MSK. Если у вас возникнут какие-либо проблемы, такие как

повышение температуры или сильное кровотечение, вам, возможно, придется обратиться в Центр неотложной помощи MSK (Urgent Care Center, UCC).

- Наблюдайте за появлением какого-либо дискомфорта
  - Некоторая болезненность и ощущение дискомфорта после биопсии считается нормальным явлением, но большинство пациентов не чувствуют боли. Если вы испытываете болевые ощущения, можете принять acetaminophen (Tylenol®). Если это не поможет, позвоните своему врачу.
- Принимайте душ как обычно.

## Через 3 дня

- Избегайте половых контактов
  - Вы можете возобновить половую жизнь через 3 дня после биопсии
- Пейте много воды
  - В течение 3 дней старайтесь выпивать 8–10 стаканов (2 литра) жидкости каждый день. Это поможет промыть мочевой пузырь, предотвратить развитие инфекции и уменьшить количество крови

в моче.

## Через 5–7 дней

- Избегайте физической нагрузки в течение следующих 5 дней, в том числе не занимайтесь следующими видами деятельности:
  - какой-либо вид спорта;
  - тренировки в спортзале и на улице;
  - езда на велосипеде;
  - подъем чего-либо тяжелее 10 фунтов (4,5 кг).
- Получите результаты
  - Результаты лабораторных исследований будут готовы примерно через 5–7 дней после биопсии. Ваш медицинский сотрудник свяжется с вами и расскажет вам о результатах. Вы также можете попросить предоставить вам копию результатов.

## Через 1–12 недель

В течение 2 недель

- Может появиться кровь в моче
  - Кровотечение может появляться и исчезать в течение следующих 1–2 недель.
  - Позвоните своему медицинскому сотруднику, если у вас в моче появилась ярко-красная кровь или

большие сгустки.

В течение 12 недель

- Ваша сперма может иметь ржаво-красный цвет
  - Ваша сперма может иметь ржаво-красный цвет в течение 12 недель. Это может быть вызвано наличием в ней небольшого количества крови.

## **Когда следует обращаться к своему медицинскому сотруднику**

Немедленно позвоните медицинскому сотруднику, если у вас возник один из перечисленных ниже симптомов:

- температура 101 °F (38,3 °C) или выше;
- сильное кровотечение из прямой кишки.
- кровотечение из прямой кишки, которое невозможно остановить;
- отсутствие мочеиспускания;
- ярко-красная кровь или большие сгустки крови в моче;
- потрясающий озноб;
- головокружение;

- какие-либо другие проблемы, вопросы или опасения.

Если у вас есть вопросы или опасения, позвоните своему медицинскому сотруднику. Специалист вашей лечащей команды ответит на звонок с понедельника по пятницу с 9:00 до 17:00. В другое время вы можете оставить сообщение или поговорить с другим врачом центра MSK. Вы всегда можете связаться с дежурным врачом или медсестрой/медбратом. Если вы не знаете, как связаться со своим медицинским сотрудником, позвоните по номеру 212-639-2000.

Дополнительную информацию см. в нашей виртуальной библиотеке на сайте [www.mskcc.org/pe](http://www.mskcc.org/pe).

About Your Transperineal Prostate Biopsy with Ultrasound - Last updated on April 15, 2024

Все права защищены и принадлежат Memorial Sloan Kettering Cancer Center