



---

ОБРАЗОВАТЕЛЬНЫЕ МАТЕРИАЛЫ ДЛЯ ПАЦИЕНТОВ И  
УХАЖИВАЮЩИХ ЗА НИМИ ЛИЦ

# **Анальная дисплазия: что вам нужно знать**

## **Что такое анальная дисплазия?**

Анальная дисплазия – это состояние, которое возникает при изменении некоторых клеток заднего прохода. Такие клетки называются патологическими (ненормальными). Задний проход — это отверстие, через которое выходят каловые массы (происходит опорожнение кишечника). Важно знать, есть ли у вас анальная дисплазия, потому что она может перерасти в анальный рак.

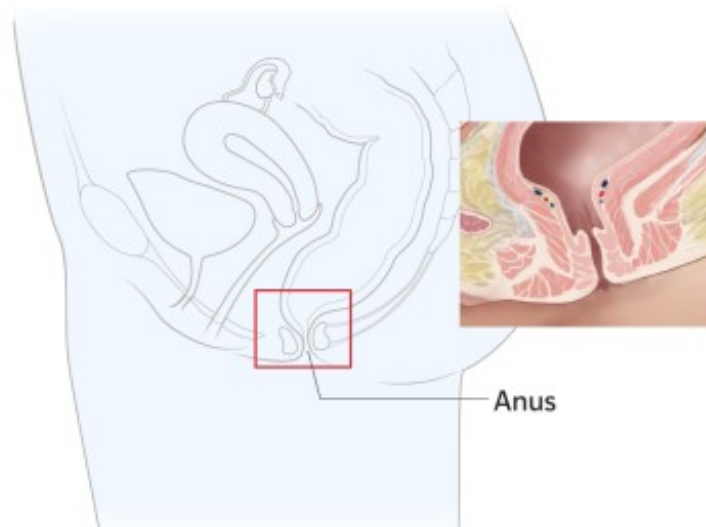


Рисунок 1. Анатомия заднего прохода

## HPV и анальная дисплазия

HPV — это наиболее распространенный вирус, передающийся половым путем (вы можете заразиться им при половом контакте). Многие люди имеют HPV, но не знают об этом. У большинства людей вирус в организме не активен.

У некоторых людей инфекция HPV может привести к развитию некоторых видов рака. К ним относятся **рак шейки матки**, **рак влагалища**, **рак головы и шеи** и **анальный рак**.

Примерно 9 из каждых 10 случаев анального рака вызваны HPV. Ваш риск заболевания анальным раком из-за HPV зависит от типа вашего HPV. Существует более 200 типов HPV. Некоторые из них приводят к росту бородавок на коже, во рту или на гениталиях, но

редко приводят к раку.

С анальным раком чаще всего связан тип HPV 16. Риск развития анального рака повышается в зависимости от типа имеющегося у вас HPV. Для получения дополнительной информации об обследовании и тестировании на HPV ознакомьтесь с материалом *Что вы можете сделать, чтобы предотвратить рак, вызванный вирусом папилломы человека (HPV)* ([www.mskcc.org/ru/cancer-care/patient-education/preventing-hpv-related-cancers](http://www.mskcc.org/ru/cancer-care/patient-education/preventing-hpv-related-cancers)).

Вы также можете быть в группе риска, если:

- вы курите;
- вы имеете много сексуальных партнеров;
- вы занимаетесь анальным сексом;
- вы имеете пониженный иммунитет, как следствие ВИЧ-инфекции или приема лекарств, подавляющих иммунную систему;
- у вас наблюдается хроническое (длительное) раздражение заднего прохода в результате таких состояний, как анальный свищ или доброкачественные (не раковые) анальные поражения;
- у вас были обнаружены другие виды рака, например,

рак полового члена, шейки матки, влагалища или вульвы;

- вам больше 50 лет;
- ваш пол при рождении был женским.

## **Каковы симптомы анальной дисплазии?**

Большинство людей не знают, что у них анальная дисплазия, но есть некоторые симптомы, на которые следует обратить внимание. Анальная дисплазия часто обнаруживается во время физического осмотра вашим медицинским сотрудником. Поговорите с вашим медицинским сотрудником о том, следует ли вам пройти обследование на анальную дисплазию.

Обратитесь к своему медицинскому сотруднику, если у вас возникнут какие-либо из этих симптомов:

- боль или зуд в области заднего прохода;
- кровотечение из заднего прохода;
- опухоль или шишка в заднем проходе.

## **Какие исследования помогают обнаружить анальную дисплазию?**

Чтобы узнать, есть ли у вас анальная дисплазия, ваш медицинский сотрудник может выполнить перечисленные ниже исследования.

- **Пальцевое ректальное исследование (Digital rectal exam).** Ваш медицинский сотрудник пальцем прощупает опухоли или патологические участки в заднем проходе и в прямой кишке.
- **Мазок Папаниколау из заднего прохода (Anal Pap smear).** Из вашего заднего прохода будет взят мазок, и образец клеток будет отправлен в лабораторию для проведения анализа.
- **Ректоскопия (Anoscopy).** Для осмотра заднего прохода и прямой кишки используется небольшой инструмент с лампой на конце. Этот тест позволяет обнаружить какие-либо уплотнения или патологические ткани.
- **Ректоскопия с высоким разрешением (High Resolution Anoscopy (HRA)).** При этом виде ректоскопии используется микроскоп и специальный краситель, чтобы лучше рассмотреть участки заднего прохода и прямой кишки.

В зависимости от результатов тестов ваш медицинский сотрудник может провести дополнительные исследования или направить вас к специалисту команды центра MSK по лечению анальной дисплазии.

**Как анальная дисплазия связана с анальным раком?**

Анальная дисплазия не является раковым заболеванием, но может привести к возникновению рака. Нормальные клетки в вашем заднем проходе могут стать патологическими (ненормальными), что может привести к возникновению анального рака.

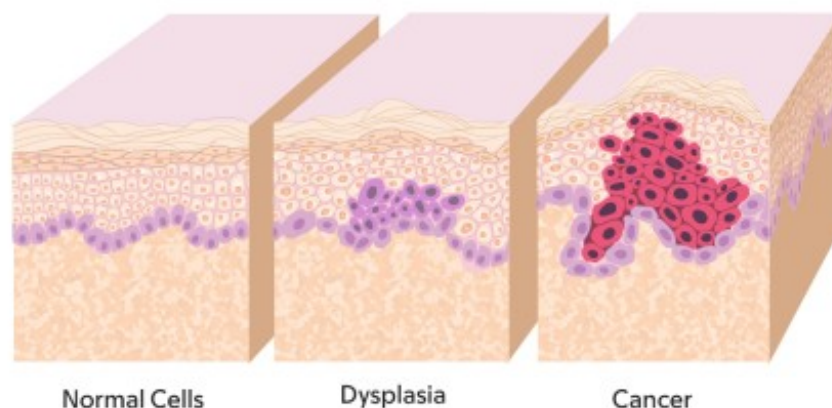


Рисунок 2. Анальная дисплазия может перерасти в анальный рак.

Факторы риска возникновения анальной дисплазии и анального рака являются одинаковыми. Существует множество факторов риска, но наиболее распространенным является наличие **HPV** (вирус папилломы человека). Поговорите с вашим медицинским сотрудником о риске для вас и пройдите обследование на анальную дисплазию.

Записаться на прием очень просто. Позвоните по телефону 800-525-2225 — мы работаем с понедельника по пятницу с 8:00 до 18:00 часов (по североамериканскому восточному времени)

Если у вас есть вопросы или опасения, позвоните своему медицинскому сотруднику. Специалист вашей лечащей команды ответит на звонок с понедельника по пятницу с 9:00 до 17:00 В другое время вы можете оставить сообщение или поговорить с другим врачом центра MSK. Вы всегда можете связаться с дежурным врачом или медсестрой/медбратом. Если вы не знаете, как связаться со своим медицинским сотрудником, позвоните по номеру 212-639-2000.

Дополнительную информацию см. в нашей виртуальной библиотеке на сайте [www.mskcc.org/pe](http://www.mskcc.org/pe).

Anal Dysplasia: What You Should Know - Last updated on June 30, 2025

Все права защищены и принадлежат Memorial Sloan Kettering Cancer Center