



ОБРАЗОВАТЕЛЬНЫЕ МАТЕРИАЛЫ ДЛЯ ПАЦИЕНТОВ И УХАЖИВАЮЩИХ ЗА НИМИ ЛИЦ

Биопсия эндометрия

Этот ресурс поможет вам узнать, чего ожидать до, во время и после биопсии эндометрия.

Информация о биопсии эндометрия

В ходе биопсии эндометрия ваш медицинский сотрудник возьмет небольшой фрагмент ткани из вашего эндометрия. Эндометрий — это слой ткани, выстилающий матку (см. рисунок 1).

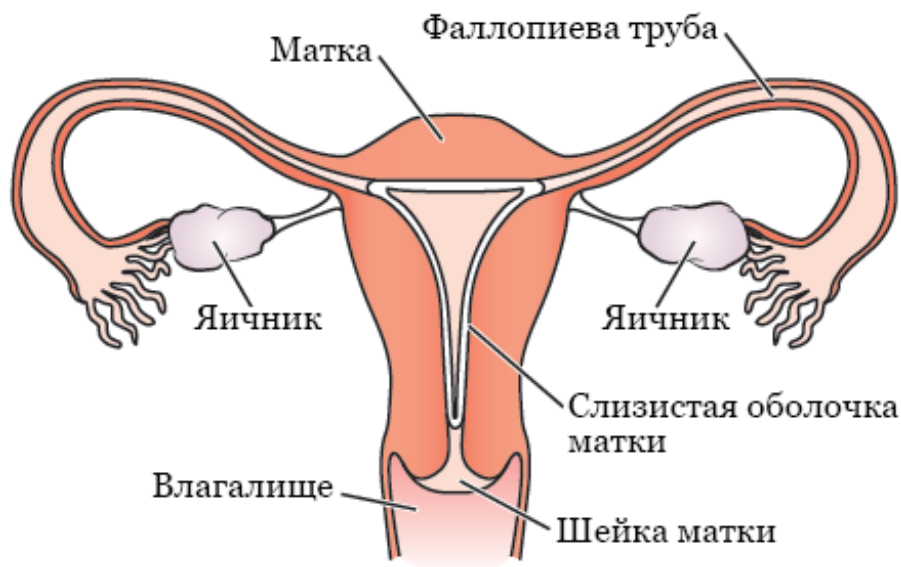


Рисунок 1. Женская репродуктивная система

Взятый образец ткани отправляется патологоанатому

(врачу, который исследует ткани организма для диагностики заболеваний). Патологоанатом изучит ее под микроскопом на наличие раковых клеток.

До процедуры

Сообщите медицинскому сотруднику, если у вас имеется что-то из перечисленного ниже.

- У вас аллергия на йод. Обычно во время процедуры мы используем povidone-iodine (Betadine®). Антисептик — это жидкость, которая убивает бактерии и другие микроорганизмы. Если у вас аллергия на йод, ваш медицинский сотрудник будет использовать другой антисептик.
- У вас аллергия на латекс.
- Существует вероятность того, что вы беременны. Если у вас еще не прекратились менструации и вам от 11 до 50 лет, вам нужно сделать анализ мочи на беременность. Это необходимо, чтобы убедиться в том, что вы не беременны. Если вы беременны, вам нельзя проходить эту процедуру. Беременным женщинам нельзя проводить биопсию эндометрия.

Вам не нужно специально готовиться к этой процедуре. Вы можете употреблять пищу, напитки и принимать лекарства как обычно.

Во время процедуры

Биопсия эндометрия проводится в смотровом кабинете. Вы будете лежать на спине, как при обычном гинекологическом осмотре. Вы будете бодрствовать во время процедуры.

Сначала ваш медицинский сотрудник введет вам во влагалище медицинское зеркало. Медицинское зеркало — это инструмент, который позволяет аккуратно раздвинуть стенки влагалища. Это позволит вашему медицинскому сотруднику увидеть шейку матки. Шейка матки — это нижняя часть матки (см. рисунок 1).

Затем ваш медицинский сотрудник очистит шейку матки с помощью Betadine. Затем сотрудник воспользуется тонким гибким инструментом, который называется пайпелем. Вам введут пайпель через шейку матки в матку, чтобы извлечь небольшой фрагмент ткани из эндометрия. Когда ваш медицинский сотрудник будет брать образец ткани, вы почувствуете спазмы. После получения образца ткани ваш медицинский сотрудник извлечет медицинское зеркало.

Процедура обычно занимает около 5–10 минут.

После процедуры

- У вас может выделяться небольшое количество крови из влагалища или наблюдаться вагинальное кровотечение. Это может продолжаться в течение нескольких дней после проведения процедуры. При необходимости вы можете использовать гигиенические прокладки. Не используйте тампоны.
- После процедуры у вас могут возникать спазмы. Для облегчения симптомов можно принять безрецептурные лекарства, такие как ibuprofen (Advil® или Motrin®) или acetaminophen (Tylenol®).
- Ничего не вводите во влагалище в течение 48 часов (2 дней), кроме случаев, когда это одобрено вашим медицинским сотрудником. Это относится и к спринцовкам и тампонам.
- Проконсультируйтесь с вашим медицинским сотрудником или медсестрой/медбратом по поводу того, когда для вас снова будет безопасно заниматься вагинальным сексом.
- Специалист из офиса вашего медицинского сотрудника сообщит вам результаты биопсии примерно через 1 неделю.

Когда следует обращаться к своему

медицинскому сотруднику

Позвоните своему медицинскому сотруднику, если наблюдается что-то из перечисленного ниже:

- температура тела 101 °F (38,3 °C) или выше;
- вагинальное кровотечение обильнее обычного менструального кровотечения (во время месячных);
- боль, которая не проходит после приема лекарства от спазмов;
- неприятный запах или гнойные выделения из влагалища.

Если у вас есть вопросы или опасения, позвоните своему медицинскому сотруднику. Специалист вашей лечащей команды ответит на звонок с понедельника по пятницу с 9:00 до 17:00. В другое время вы можете оставить сообщение или поговорить с другим врачом центра MSK. Вы всегда можете связаться с дежурным врачом или медсестрой/медбратом. Если вы не знаете, как связаться со своим медицинским сотрудником, позвоните по номеру 212-639-2000.

Дополнительную информацию см. в нашей виртуальной библиотеке на сайте www.mskcc.org/pe.

Endometrial Biopsy - Last updated on June 19, 2026

Все права защищены и принадлежат Memorial Sloan Kettering Cancer Center