



ОБРАЗОВАТЕЛЬНЫЕ МАТЕРИАЛЫ ДЛЯ ПАЦИЕНТОВ И УХАЖИВАЮЩИХ ЗА НИМИ ЛИЦ

Гастроэзофагеальный рефлюкс

Эта информация разъясняет причины и симптомы гастроэзофагеального рефлюкса (gastroesophageal reflux disease, GERD).

О заболевании GERD

GERD — это нарушение, при котором содержимое желудка попадает обратно в пищевод. Пищевод — это трубчатый орган, по которому пища и жидкости проходят из полости рта в желудок (см. рисунок 1).

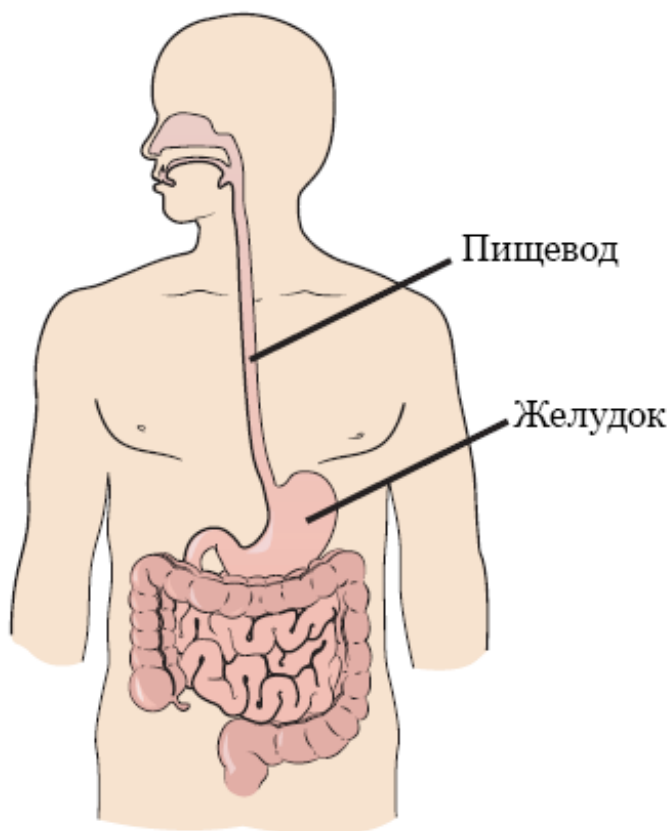


Рисунок 1. Пищевод и желудок человека

GERD может вызывать эзофагит. Это состояние, при котором воспаляется

(краснеет и отекает) выстилка пищевода. Если вы не будете лечить эзофагит, он может привести к появлению язв, кровотечению и сужению пищевода. Он также может увеличить риск развития рака пищевода.

Причины GERD

GERD может быть вызвана различными причинами, включая:

- Употребление большого количества пищи за один раз
- Употребление в большом количестве:
 - жареной и жирной пищи;
 - острой пищи;
 - цитрусовых, например, апельсинов, лимонов, грейпфрутов и лаймов;
 - шоколада;
 - мяты;
 - томатов;
 - напитков с кофеином, например, кофе, чая и газированных напитков.
- Выполнение физических упражнений сразу после еды.
- Лежачее положение, в особенности сразу после еды. Оно может способствовать возникновению отрыжки (перемещению пищи из желудка в пищевод), при которой появляется неприятный кислый привкус из-за желудочного сока.
- Курение.
- Алкогольные напитки.
- Наличие грыжи пищеводного отверстия, когда верхняя часть желудка выпирает через диафрагму. Диафрагма — это мышца, отделяющая грудную полость от брюшной полости (живота).
- Беременность.

- Ожирение (избыточное нездоровое количество телесного жира).
- Сдавливание брюшной полости. Это может произойти, если:
 - тужитесь при опорожнении кишечника (когда вы ходите в туалет по-большому) из-за запора (когда опорожнение кишечника происходит реже обычного);
 - напрягаетесь при кашле, наклонах или при подъеме тяжестей;
 - носите брюки со слишком тугим поясом — из-за этого содержимое желудка может выдавливаться вверх и в пищевод.

Симптомы GERD

Симптомы GERD могут включать:

- изжогу, которая обычно появляется через 30–60 минут после еды;
- отрыжку;
- проблемы с глотанием;
- боль в груди;
- кашель;
- боль в горле;
- ощущение кома в горле.

Лечение GERD

Цель лечения GERD заключается в облегчении симптомов. Состояние большинства людей улучшается после приема лекарств и изменения образа жизни.

Далее перечислены некоторые способы, с помощью которых вы можете облегчить симптомы GERD:

- Не ешьте большое количество пищи за один раз. Принимайте пищу небольшими порциями, но чаще. Это позволит вам съесть то же количество пищи, но меньшими порциями, которые будет проще

переварить.

- Не ложитесь как минимум 2–3 часа после еды.
- Не перекусывайте поздно вечером.
- Воздержитесь от употребления некоторых продуктов питания, например:
 - конфет, жевательной резинки и леденцов со вкусом перечной и кудрявой мяты;
 - жареной и жирной пищи.
- Воздержитесь от употребления некоторых напитков, например:
 - кислых соков, таких как апельсиновый сок;
 - алкоголя;
 - чая из перечной и кудрявой мяты;
 - напитков с кофеином, например, кофе и чая;
 - газированных (шипучих) напитков, например, сладкой газированной воды.
- Принимайте антациды (лекарства, нейтрализующие кислоту в желудке) или сидите прямо, чтобы облегчить изжогу.
- Не курите сигареты и не используйте другую табачную продукцию. В центре MSK есть специалисты, которые могут помочь вам бросить курить. Для получения дополнительной информации о нашей программе лечения табакозависимости (Tobacco Treatment Program) позвоните по номеру 212-610-0507 или поговорите со своим медицинским сотрудником.
- Подложите что-либо под изголовье своей кровати, чтобы приподнять его, или спите на подушке в форме клина, чтобы верхняя часть туловища была приподнята. Это поможет справиться с симптомами ночью. Купить клиновидную подушку можно в ближайшей аптеке или в магазине медицинских изделий.
- Не допускайте сдавливания брюшной полости.

- Ограничьте наклоны и интенсивную физическую нагрузку после еды.
- Не носите тесную одежду.
- Предотвращайте или лечите запоры. Для получения дополнительной информации ознакомьтесь с материалом *Как контролировать запоры* (www.mskcc.org/ru/cancer-care/patient-education/constipation).
- С помощью диеты и физической активности поддерживайте здоровую массу тела. Для получения дополнительной информации о здоровом питании и физических упражнениях ознакомьтесь с материалом *Как улучшить здоровье через питание* (www.mskcc.org/ru/cancer-care/patient-education/eat-your-way-to-better-health).
- Принимайте лекарство, назначенное вашим врачом, согласно его указаниям.

Когда следует обращаться к своему медицинскому сотруднику

Позвоните своему медицинскому сотруднику, если наблюдается что-либо из нижеперечисленного:

- ваши симптомы сохраняются после того, как вы попробовали вышеуказанные способы лечения;
- появились проблемы с глотанием.

Если у вас есть вопросы или опасения, позвоните своему медицинскому сотруднику. Специалист вашей лечащей команды ответит на звонок с понедельника по пятницу с 9:00 до 17:00 В другое время вы можете оставить сообщение или поговорить с другим врачом центра MSK. Вы всегда можете связаться с дежурным врачом или медсестрой/медбратом. Если вы не знаете, как связаться со своим медицинским сотрудником, позвоните по номеру 212-639-2000.

Дополнительную информацию см. в нашей виртуальной библиотеке на сайте www.mskcc.org/pe.

Gastroesophageal Reflux Disease (GERD) - Last updated on October 18, 2024
Все права защищены и принадлежат Memorial Sloan Kettering Cancer Center