

患者及照护者教育

脑积水：儿童、青少年和年轻成人须知

本信息介绍了脑积水，包括脑积水是什么及如何治疗。在本资源中，“您”和“您的”均指您或您的孩子。

什么是脑积水？

脑积水是指多余的脑脊液 (CSF) 积聚在脑室（中空空间）中。这会使脑室变大，对大脑造成压力（见图 1）。

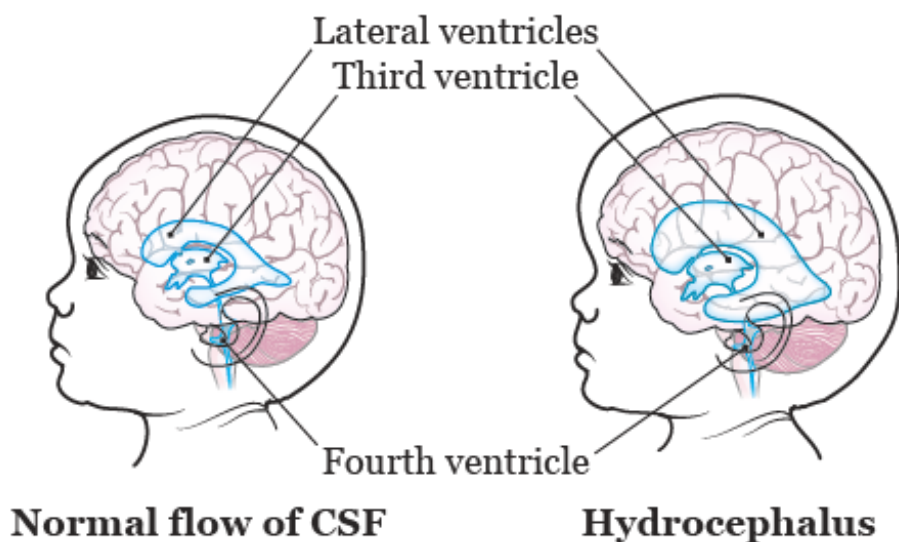


图 1. 有脑积水和无脑积水的大脑

CSF 是一种在大脑内部的脑室中产生的液体。CSF 可以起到缓冲作用，保护大脑和脊髓。CSF 还能为整个大脑输送营养，运走脑细胞中的废物。人体一直在产生新的 CSF。

CSF 从脑室流出，流经大脑和脊髓，然后进入血液。如果 CSF 的

流动受阻，就会发生脑积水。如果血液没有吸收足够的 CSF，也会发生脑积水。

脑积水的成因是什么？

有些人出生时带有脑积水。 以下情况也可能会导致脑积水：

- 脑内出血。
- 脑膜炎，即覆盖大脑和脊髓的薄层组织肿胀。
- 头部受伤。
- 脑部肿瘤。
- 脑囊肿。 囊肿是指小的组织囊，通常充满液体或脓液。

脑积水有哪些症状？

症状因患者的年龄和疾病阶段而异。 脑积水最常见的症状包括：

- 婴儿头部增大和囟门鼓出。
- 休息或服药后仍未缓解的头痛。
- 呕吐，但几乎没有恶心感（感觉想吐）。
- 疲乏（经常感觉疲倦或虚弱）。
- 易怒（容易沮丧或烦躁）。
- 性格改变（表现得与平常不同）。
- 思维和记忆出现问题，如意识模糊。
- 难以保持平衡或行走困难。
- 难以醒来或保持清醒。

- 憋尿困难。
- 癫痫（无法控制的颤抖）。
- 婴儿高音尖叫。
- 进食困难。
- 视物有问题，例如：
 - 视线模糊
 - 复视
 - 视力丧失
 - 眼球下移（又称落日征）

如何诊断脑积水？

医生会进行体检以查找脑积水的体征和症状。接下来，医生会使用成像检查来仔细观察大脑并确认脑积水。成像检查的示例包括计算机断层扫描 (CT) 和磁共振成像 (MRI) 扫描。

如何治疗脑积水？

脑积水通常通过排出脑内多余的 CSF 进行治疗。这有助于防止脑内压力过高。

在大多数情况下，医生会使用脑室腹腔分流管排出多余的 CSF。VP 分流管是在术中置入您体内的器械。该分流管可将 CSF 从脑部排出并转移到腹部，然后使其被身体吸收。这样便可降低脑内的压力和肿胀。如需了解更多信息，请阅读关于在 *MSK 儿科进行脑室腹腔 (VP) 分流管手术* (www.mskcc.org/zh-hans/cancer-

[care/patient-education/pediatric-ventriculoperitoneal-shunt-surgery](#))。

除 VP 分流管以外，您可能会接受另一种手术以治疗脑积水。该手术称为内窥镜第三脑室造瘘术（又称为 ETV） ETV 手术期间，医生会在大脑第三脑室的位置开一个小孔。这样可以将多余的 CSF 引流至大脑的其他区域吸收。如需了解更多信息，请阅读关于 *MSK 儿科内窥镜第三脑室造瘘术 (ETV)* (www.mskcc.org/zh-hans/cancer-care/patient-education/about-your-etv-surgery-pediatric-patients)。

VP 分流管或 ETV 可以排出多余的 CSF，降低脑内压力。这样可能会缓解您的症状。部分症状会在术后立刻消失。其他症状会慢慢消失，有时会持续几周时间。

应何时电话联系医疗保健提供者？

如果您出现任何脑积水症状，请立即致电您的医疗保健提供者。

If you have questions or concerns, contact your healthcare provider. A member of your care team will answer Monday through Friday from 9 a.m. to 5 p.m. Outside those hours, you can leave a message or talk with another MSK provider. There is always a doctor or nurse on call. If you're not sure how to reach your healthcare provider, call 212-639-2000.

有关更多资源，请访问 www.mskcc.org/pe，在我们的虚拟图书馆中进行搜索。

Hydrocephalus: Information for Children, Teens, and Young Adults -
Last updated on May 30, 2024

Memorial Sloan Kettering Cancer Center 拥有和保留所有权利



Memorial Sloan Kettering
Cancer Center