



患者及照护者教育

# 关于前哨淋巴结活检

本信息介绍了您在 MSK 进行前哨淋巴结活检的情况。

如果您患有乳腺癌或黑色素瘤（皮肤癌的一种），则可能需要进行这项检查。这将帮助医生了解癌细胞是否已从肿瘤扩散到淋巴结。

## 关于淋巴系统和淋巴结在体内的位置

淋巴系统承担 2 项主要工作：

- 帮助抵抗感染。
- 帮助排出身体部位的液体。

淋巴系统由淋巴结、淋巴管和淋巴液组成（见图 1 和 2）。

- 淋巴结是沿淋巴管分布的豆状小腺体。淋巴结可以过滤淋巴液，清除细菌、病毒、癌细胞和其他废物。
  - 前哨淋巴结是癌细胞通常扩散到的第一个淋巴结。这意味着前哨淋巴结是接受肿瘤引流的第一个淋巴结。有时，接受肿瘤引流的前哨淋巴结可能不止一个。前哨淋巴结又称为哨卫淋巴结。
- 淋巴管是像血管一样的微小管道，负责将液体输送至淋巴结或将淋巴结处的淋巴液输送到其他部位。
- 淋巴液是流经淋巴系统的一种透明液体。它会携带有助于对抗感染和其他疾病的细胞。

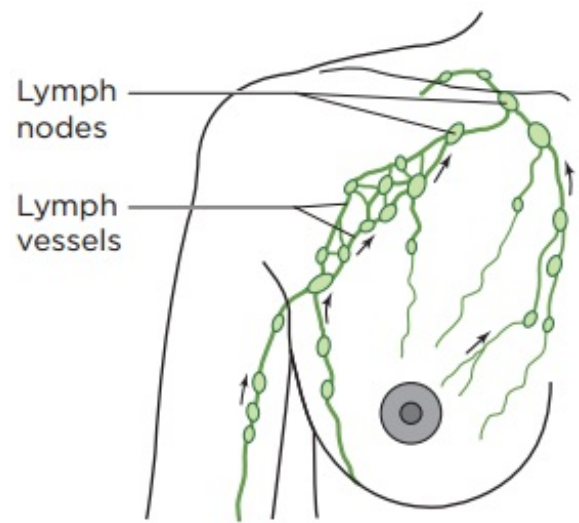


图 1. 乳房内部的淋巴系统

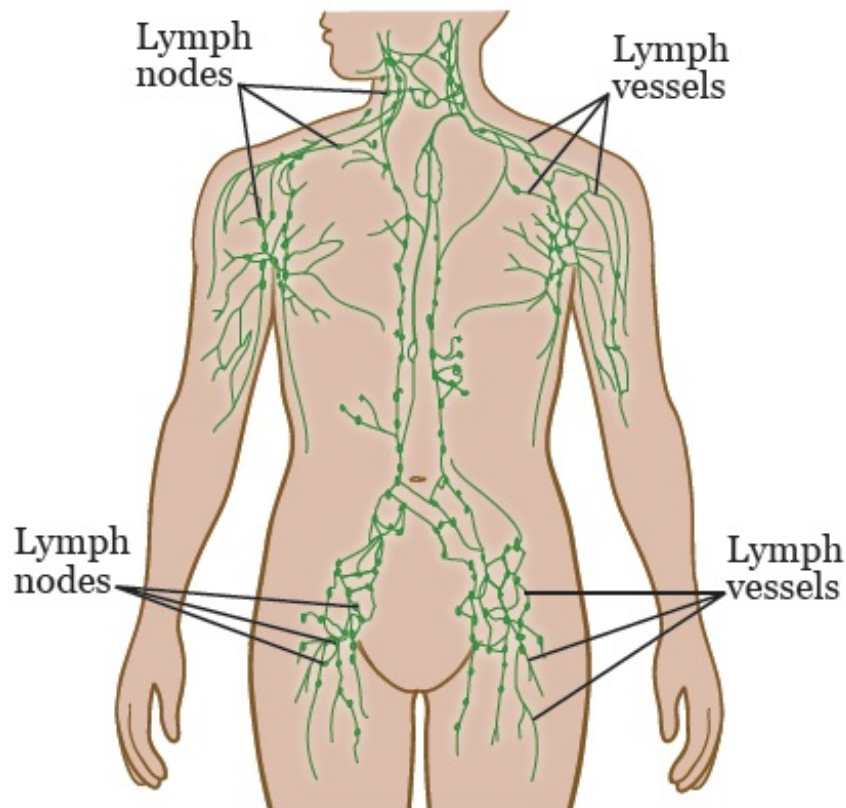


图 2. 身体其他部位的淋巴系统

## 关于前哨淋巴结活检

前哨淋巴结活检是一项外科手术。活检期间，外科医生将找到前哨淋巴结并将其取出。然后，他们会将前哨淋巴结样本送至实验室检查是否有癌细胞。

如果仅进行前哨淋巴结活检，手术时间大约为 30 分钟。然而，很多患者会在乳腺或黑色素瘤手术期间进行活检。如果是这种情况，手术时间将超过 30 分钟。您的医疗保健提供者将告知您可能发生的情况。

## 前哨淋巴结活检之前

进行活检前，请阅读为手术做好准备 (<https://mskcc.prod.acquia-sites.com/zh-hans/cancer-care/patient-education/getting-ready-surgery>)。其中说明了如何为活检做好准备。护士将向您提供该资源。

## 前哨淋巴结活检当天

当您该接受手术时，您将接受麻醉药物（使您入睡的药物）给药。

当您入睡后，外科医生进行的第一项工作是找到前哨淋巴结。为此，他们会在肿瘤部位附近注射少量蓝色染料。该染料将流经您的淋巴液并进入前哨淋巴结内。从而将前哨淋巴结染成蓝色。

找到前哨淋巴结所在区域后，外科医生将做一个切口（手术切口）。前哨淋巴结会被蓝色染料染成蓝色，以供外科医生进行查看。他们会取出染蓝的前哨淋巴结，并立即将其送往病理科。病理医生是指使用显微镜进行诊断的医生。他们会在显微镜下观察前哨淋巴结样本，检查是否有癌细胞。

如果病理学家未观察到任何癌细胞，则表明癌症很可能没有扩散。外科医生不会再取出更多淋巴结。

如果病理医生观察到癌细胞，这意味着癌症扩散的几率较高。您可能需要取出更多淋巴结，并检查其中是否存在癌细胞。外科医生可以在活检期间进行这项检查，也可以在名为淋巴结清扫术的后续医疗程序中进行这项检查。如果需要进行淋巴结清扫，外科医生将与您更详细地讨论这一情况。

活检后，您的外科医生将在您的皮下用缝线闭合切口。他们可能会在切口上贴上 Steri-Strips™（薄手术胶带）或 Dermabond®（手术胶水）。他们也会用绷带对切口进行包扎。

## 前哨淋巴结活检之后

您可能会在活检后当天回家，也可能需要留院观察。这取决于您当天还需接受多少其他手术。您的医疗保健提供者将告知您可能发生的情况。

回家后，请阅读*前哨淋巴结活检后的自我护理* (<https://mskcc.prod.acquia-sites.com/zh-hans/cancer-care/patient-education/caring-yourself-sentinel-lymph-node-biopsy>)。其中说明了活检后的预期情况，并介绍了如何进行自我护理。

If you have questions or concerns, contact your healthcare provider. A member of your care team will answer Monday through Friday from 9 a.m. to 5 p.m. Outside those hours, you can leave a message or talk with another MSK provider. There is always a doctor or nurse on call. If you're not sure how to reach your healthcare provider, call 212-639-2000.

有关更多资源，请访问 [www.mskcc.org/pe](http://www.mskcc.org/pe)，在我们的虚拟图书馆中进行搜索。

---

About Your Sentinel Lymph Node Biopsy - Last updated on July 31, 2023

Memorial Sloan Kettering Cancer Center 拥有和保留所有权利