



患者及照护者教育

关于 Ommaya 储液囊和 Ommaya 引流的常见问题

本信息回答了有关 Ommaya 储液囊和 Ommaya 引流的一些常见问题。

关于 Ommaya 储液囊

什么是 Ommaya 储液囊？

Ommaya 储液囊是一种柔软的塑料圆顶状装置，置于头皮下。其尺寸约为 25 分硬币大小。Ommaya 储液囊由 2 个部分组成（见图 1）。

- 储液囊位于头骨顶部，头皮下方。其内部有一个容纳液体的空间。
- 导管是一种细长的软管，与头骨顶部相连。它置于大脑的一个脑室中（见图 2）。

脑室是产生脑脊液的中空空间。脑脊液通常被称为 CSF。这是一种在大脑和脊髓内部和周围流动的透明液体。可以起到缓冲作用，保护大脑和脊髓免受损伤。CSF 还能为脑细胞提供营养，运走脑细胞中的废物。

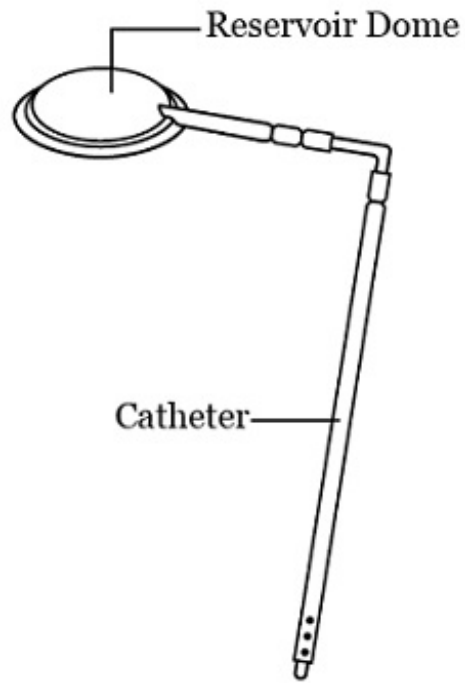


图 1. Ommaya 储液囊部件

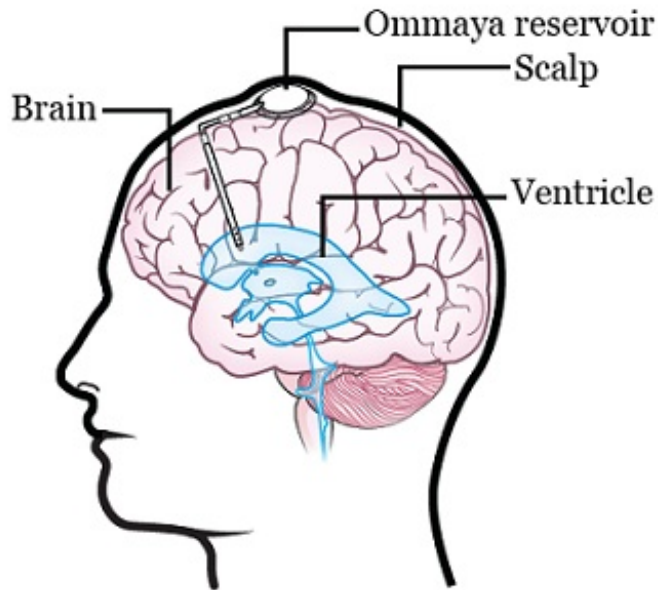


图 2. Ommaya 储液囊置入

为什么需要 Ommaya 储液囊？

Ommaya 储液囊将帮助您的医疗保健提供者：

- 采集 CSF 样本。您的医疗保健提供者可以检查您的脑脊液是否有癌细胞或感染。
- 将药物注入 CSF。药物的例子包括化疗、抗生素和单克隆抗体（一种在实验室中制造的蛋白质，用于治疗某些类型的癌症）。

这些程序称为 Ommaya 储液囊引流。如果使用 Ommaya 储液囊，您可能需要接受较少量的脊椎穿刺。

如何置入 Ommaya 储液囊？

您的 Ommaya 储液囊将在手术期间放置。神经外科医生会向您解释手术的细节。护士将帮助您做好准备，并向您提供一份名为为手术做好准备 (www.mskcc.org/zh-hans/cancer-care/patient-education/getting-ready-surgery) 的资源。

置入 Ommaya 储液囊后是否会出现副作用？

大多数人在接受 Ommaya 储液囊置入手术后不会有任何副作用。您可能会感到头部放置储液囊的位置有一点凸起。这不会给您带来任何疼痛。

Ommaya 储液囊是否可以取出？

除非 Ommaya 储液囊出现问题，否则通常不会取出。您需要再做一次手术才能取出储液囊。这会增加感染或出现其他问题的风险。

置入 Ommaya 储液囊后，我的活动是否会受到限制？

Ommaya 储液囊置入手术后至少 6 周内，请勿进行任何接触性运动。接触性运动包括足球、拳击和摔跤。这段时间可以让您的切

口（手术切口）愈合。

请与您的神经外科医生讨论何时可以重新开始接触性运动。如有需要，记得戴头盔。这样可以降低头部受伤的风险。

如果您意外撞到头部储液囊的置入位置，可能会在短时间内感到轻微疼痛。您也可能会出现头痛。如果您撞到头部且储液囊周围肿胀，请立即致电医疗保健提供者。

我应该如何护理 Ommaya 储液囊？

您的 Ommaya 储液囊不需要任何特殊护理。您可以像往常一样洗头。

关于 Ommaya 储液囊引流

我是否需要做些什么来为 Ommaya 储液囊引流做好准备？

如果您对碘过敏，请告知医疗保健提供者。通常，在进行 Ommaya 储液囊引流前，我们会使用消毒剂聚维酮碘 (Betadine[®]) 清洁您的皮肤。消毒剂是一种能够杀死细菌和其他病菌的液体。如果您对碘过敏，医疗保健提供者会使用另一种消毒剂。

您不需要为引流做任何其他准备。您可以照常饮食和服用药物。

Ommaya 储液囊引流过程中会发生什么？

医疗保健提供者将在检查室或病房内为您进行 Ommaya 储液囊引流。您无需下床。

1. 医疗保健提供者将轻轻触摸您的 Ommaya 储液囊。他们会向下按压几次以进行抽吸。这会将一些 CSF 吸入储液囊。

2. 如果您尚未躺下，医疗保健提供者可能会要求您仰卧。他们会用抗菌剂清洁您的皮肤。

3. 医疗保健提供者会将一根带有连接管的小针插入 Ommaya 储液囊（见图 3）。他们这样做时，您可能会感到有些不适。他们会用针头抽出少量 CSF。CSF 将通过针头和管道流入注射器。

- 医疗保健提供者可能会将部分 CSF 送到实验室，以检查是否有癌细胞或感染。如果您的医疗计划要求您接受药物治疗，则医疗保健提供者可能会在注射器中保存一些 CSF。放入药物后，他们会使用注射器来冲洗您的 Ommaya 储液囊（参见步骤 4）。

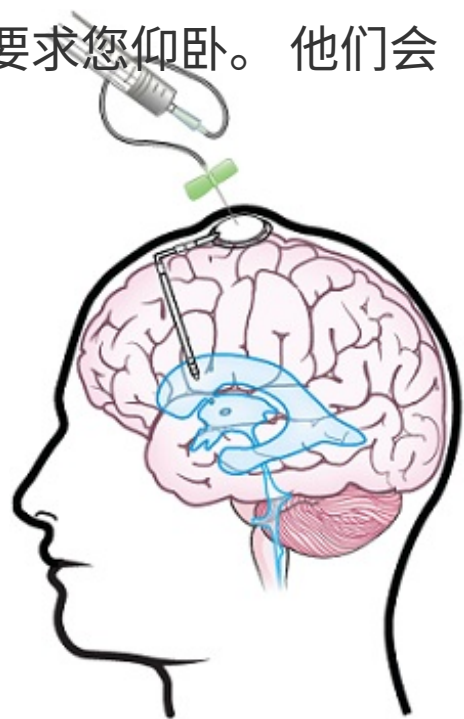


图 3. Ommaya 储液囊引流过程

4. 如果您在引流期间接受药物治疗，医疗保健提供者会将药物缓慢注入您的 Ommaya 储液囊。然后，他们将使用注射器中保存的 CSF 对储液囊进行冲洗。这有助于将药物推入脑室。

5. 医疗保健提供者将拔出针头，用纱布轻轻按压约 1 分钟。这是为了防止任何 CSF 渗出。然后，他们可能会用绷带 (Band-Aid®) 覆盖该区域。

Ommaya 储液囊引流需要多长时间？

Ommaya 储液囊引流通常需要 15 分钟左右。

我什么时候可以恢复正常活动？

询问您的医疗保健提供者您何时可以恢复日常活动。大多数人可以马上开始。其中包括洗头。您的 Ommaya 储液囊不需要任何特殊护理。

何时致电您的医疗保健提供者

如果出现以下情况，请致电您的医疗保健提供者：

- 发热 ≥ 100.4 °F (38 °C)
- 储液囊部位周围压痛、发红或肿胀
- 从您的储液囊中流出清澈、带血或脓样分泌物
- 头痛
- 呕吐
- 颈强直
- 视力模糊
- 意识模糊

如果您有任何问题或顾虑，请联系您的医疗保健提供者。医疗团队成员将在周一至周五上午 9:00 至下午 5:00 给与回复。如在非上述时间段，您可以留言或与其他 MSK 服务提供者联系。随时有值班医生或护士为您提供帮助。如果您不确定如何联系医疗保健提供者，请致电 212-639-2000。

有关更多资源，请访问 www.mskcc.org/pe，在我们的虚拟图书馆中进行搜索。

Frequently Asked Questions About Ommaya Reservoirs and Ommaya Taps - Last updated on May 18, 2026

Memorial Sloan Kettering Cancer Center 拥有和保留所有权利