

患者及照护者教育

逆向射精

本信息有助于您了解逆向射精及其对您的影响。

关于逆向射精

射精是指达到性高潮（一种强烈的快感）后精液从阴茎中射出。逆向射精是指精液流回膀胱，而不是通过阴茎流出。

当您性兴奋时，精子将离开睾丸，沿输精管（将精子从睾丸输送到尿道的管道）到达射精管（见图 1）。到达射精管后，精子与来自精囊和前列腺的精液混合。

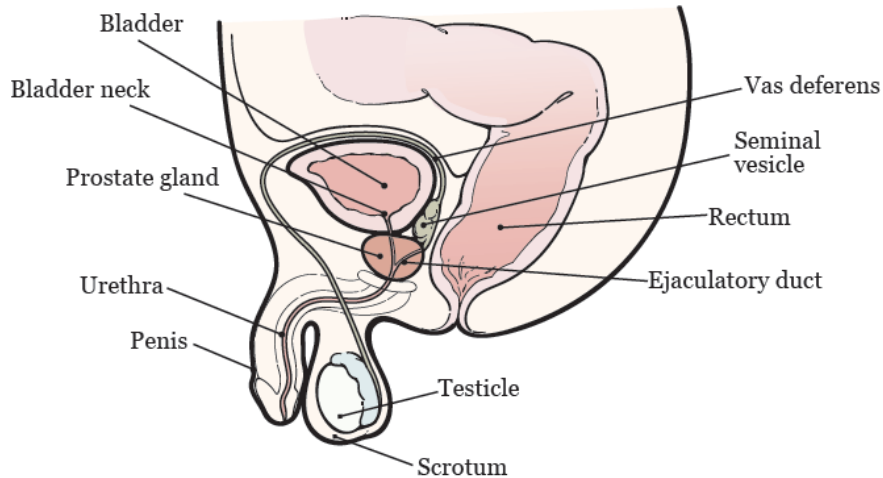


图 1. 男性生殖系统

性高潮时，膀胱颈会关闭，然后精液将通过阴茎排出体外。膀胱颈关闭后，会阻止精液回流膀胱。如果发生逆向射精，则表示您的膀胱颈无法在性高潮时关闭。这意味着精液会向后流入膀胱，而不是通过阴茎向前流出。

逆向射精的成因

腹膜后淋巴结清扫术 (RPLND) 后可能会出现逆向射精。RPLND 是切除腹部部分淋巴结的手术。该手术是一种针对睾丸癌的治疗方法。手术期间，控制膀胱颈的神经可能会受到损伤。有时，这些神经可以幸免于难，但需要一个月到数年的时间才能恢复运作。医生将告知您是否可以选择手术治疗。

经尿道前列腺切除术 (TURP) 后也可能可能会出现逆向射精。TURP 是一项用于治疗前列腺增生引起的排尿问题的手术。TURP 可能会损伤神经，导致膀胱颈在性高潮时保持开放状态。

糖尿病、多发性硬化症 (MS)、某些药物和脊髓损伤也可能导致逆向射精。

性行为

逆向射精不会造成危害或疼痛，但由于没有精液流出阴茎，可能会导致性交时的感觉发生细微变化。这称为干性射精。干性射精不会影响阴茎勃起（性生活时阴茎变硬）或性高潮。您仍然可以享受性生活。性生活结束后，您的尿液（小便）可能会混浊，因为其中含有精液。

生育力

如果您计划在手术后组建家庭，请告诉医生您有意向在手术前储存精子。如果您在手术前未储存精子，但又想组建家庭，医生将告知您各种选择，并将您转介给专科医生。有关更多信息，请阅读资源[逆向射精分析的指导说明](http://www.mskcc.org/zh-hans/cancer-care/patient-education/retrograde-semen-analysis) (www.mskcc.org/zh-hans/cancer-care/patient-education/retrograde-semen-analysis)。

如果您有任何问题或顾虑，请联系您的医疗保健提供者。医疗团队成员将在周一至周五上午 9:00 至下午 5:00 给与回复。如在非上述时间段，您可以留言或与其他 MSK 服务提供者联系。随时有值班医生或护士为您提供帮助。如果您不确定如何联系医疗保健提供者，请致电 212-639-2000。

有关更多资源，请访问 www.mskcc.org/pe，在我们的虚拟图书馆中进行搜索。

Retrograde Ejaculation - Last updated on December 12, 2018

Memorial Sloan Kettering Cancer Center 拥有和保留所有权利

上次更新时间

十二月 12, 2018

Learn about our [Health Information Policy](#).

请告诉我们您的想法

请告诉我们您的想法

您的反馈有助于我们改进所提供的教育信息。您的医疗团队将无法看到您在本反馈表中填写的任何内容。请勿通过反馈表表达您的医疗需求。如果您对自己接受的医疗服务有任何疑问，请联系您的医疗保健提供者。

我们会阅读所有反馈，但不会回答任何问题。请勿在本反馈表中填写您的姓名或任何个人信息。

该信息是否易于理解？

- 是
- 尚可
- 否

我们应该更清楚地解释哪些方面？

请勿输入您的姓名或任何个人信息。